

Název školy: ZŠ A MŠ ÚDOLÍ DESNÉ, DRUŽSTEVNÍ 125

Název projektu: Ve svazkové škole aktivně - interaktivně

Číslo projektu: CZ.1.07/1.4.00/21.3465

Autor: Iva Kvapilíková

Tematický okruh: Jaro

Název: VY_12_INOVACE_24_ČJS

Vytvořeno: duben 2013



INVESTICE DO ROZVOJE VZDĚLÁVÁNÍ

Anotace:

Prezentace seznamuje žáky se základními částmi rostlin - květin a stromů, které mohou pozorovat v přírodě v jarním období. Ve druhé části prezentace si na třech úkolech ověří porozumění dané látce.

Zdroje obrázků:

Fotoarchiv autorky 2012

Části těl rostlin



Části květin



Části stromů



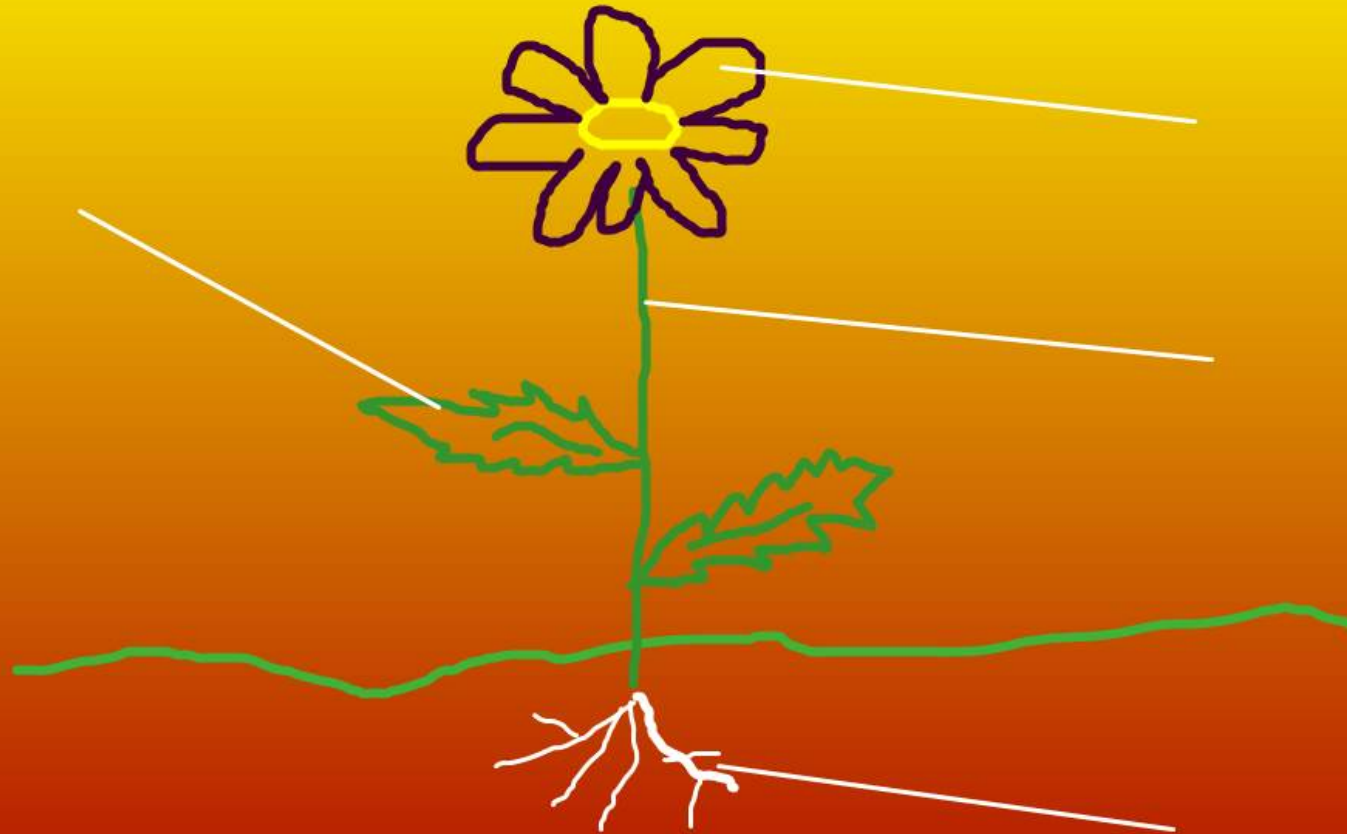
**A teď vy. Přiřad'te k obrázkům
správné názvy částí rostlin :**

list

květ

kořen

stonek





koruna

květ

kořen

kmen

větve

list

**Které části rostlin jste na obrázcích
neviděli?**

Správná odpověď: PLODY

