

Název školy: ZŠ A MŠ ÚDOLÍ DESNÉ, DRUŽSTEVNÍ 125

Název projektu: Ve svazkové škole aktivně - interaktivně

Číslo projektu: CZ.1.07/1.4.00/21.3465

Autor: Iva Kvapilíková

Tematický okruh: Jaro

Název: VY_12_INOVACE_27_ČJS

Vytvořeno: květen 2013



INVESTICE DO ROZVOJE VZDĚLÁVÁNÍ

Anotace:



Tato prezentace seznamuje žáky s názvy domácích zvířat (samec - samice - mládě) a s užitkem, který člověku přinášejí.

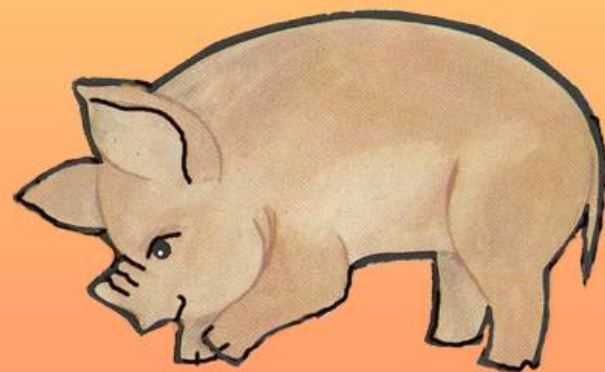
Na dvou praktických úkolech si potom mohou ověřit, zda dovedou správně spojit samici, samce a mládě jednotlivých domácích zvířat a určit, čím jsou nám užiteční.

Hospodářská zvířata



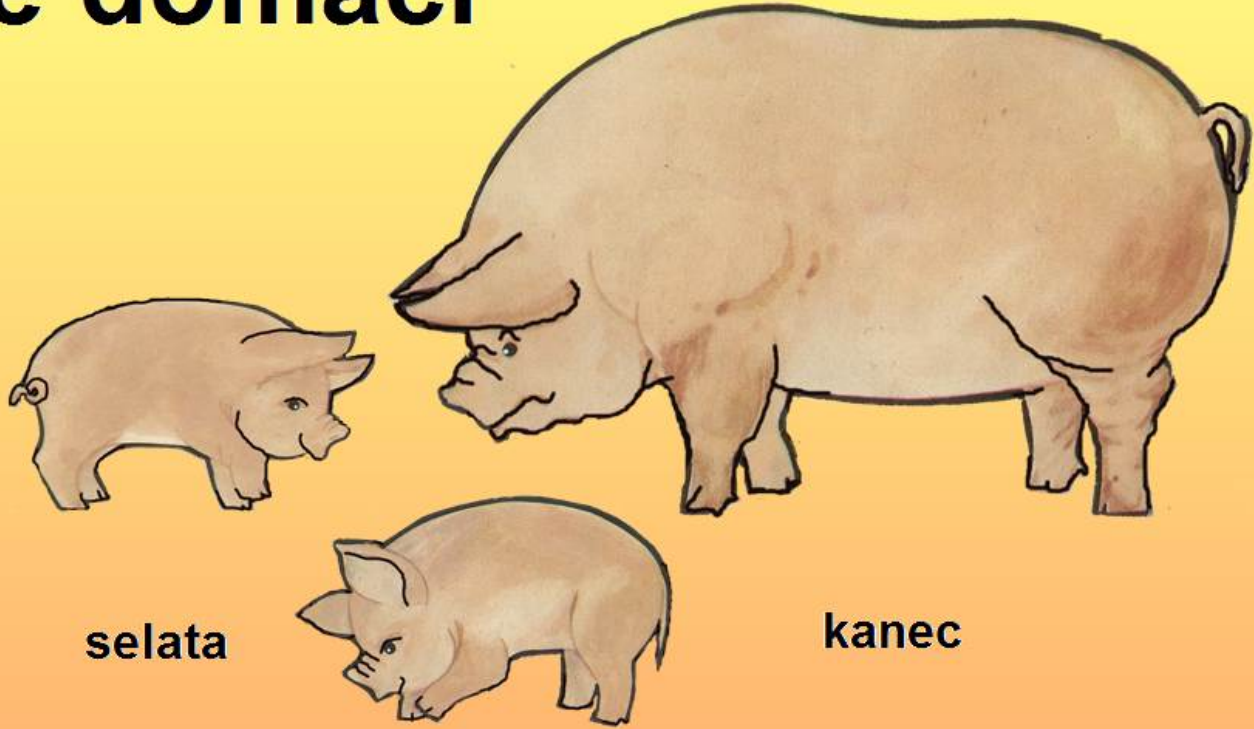
Hospodářská zvířata

přinášejí člověku nějaký užitek.
Chová je pro maso, mléko, kůži.
Některá zvířata jsou využívána
i na práci.



Prase domácí

prasnice



selata

kanec

**Chová se hlavně pro maso, dále pro sádlo, kůži.
Jejich hnůj neboli kejda se používá v zemědělství.**

Koza domácí

koza



kůzle

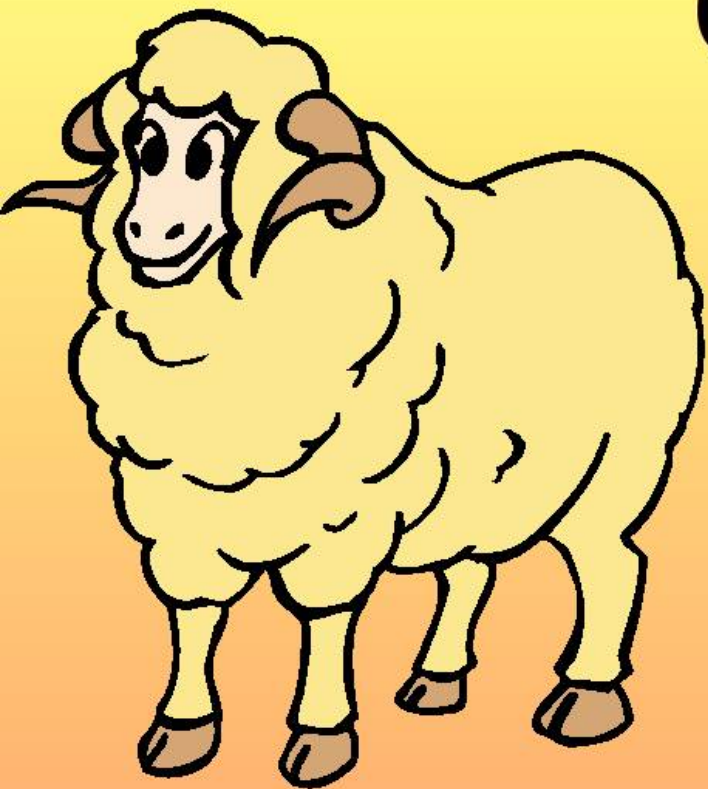


kozel



Chová se pro maso, mléko, srst a kůži.

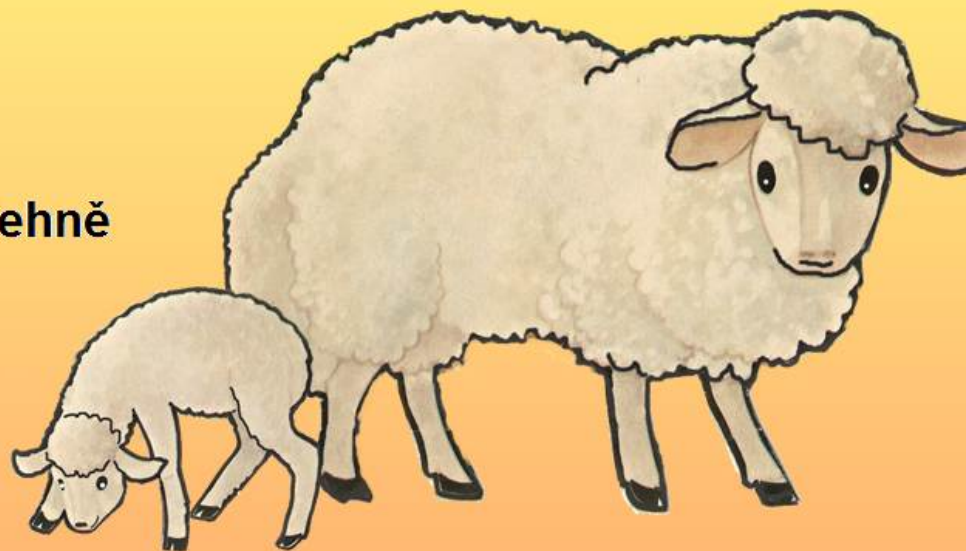
Ovce domácí



beran



jehně



ovce

Ovce se pěstuje pro maso, mléko, kůži a vlnu.
Chlévská mrva (hnůj) se používá ke hnojení.

Kůň domácí

klisna



hříbě

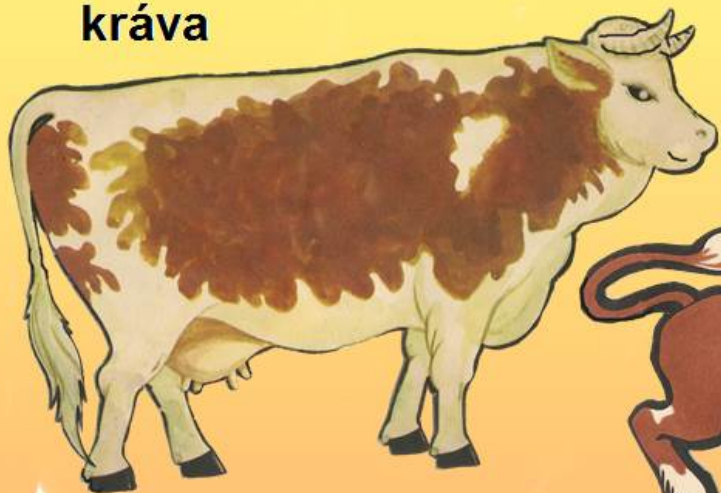


hřebec

Už v pravěku byli zdrojem potravy. Později je člověk využíval hlavně na práci - koně tahali povozy, používali se k jízdě, k lovu, v zemědělství. Využívala je armáda. Dnes jsou využíváni hlavně ve sportu. Vidět je můžeme i v cirkuse. Dříve se z jejich ocasních žíní dělaly matrace.

Tur domácí

kráva



tele



býk

**Tur domácí nám dává maso, mléko, kůži.
Mnohde se využívá k tahání nákladů a k
obdělávání půdy. Chlévskou mrvou se hnojí půda.**

Úkoly k procvičení učiva

Spoj čarou samici, samce a mládě, které patří k sobě:

kráva

jehně

hřebec

koza

tele

kanec

prasnice

hříbě

kozel

ovce

sele

býk

klisna

kůzle

beran

Správné řešení:

kráva

koza

prasnice

ovce

klisna

jehně

tele

hříbě

sele

kůzle

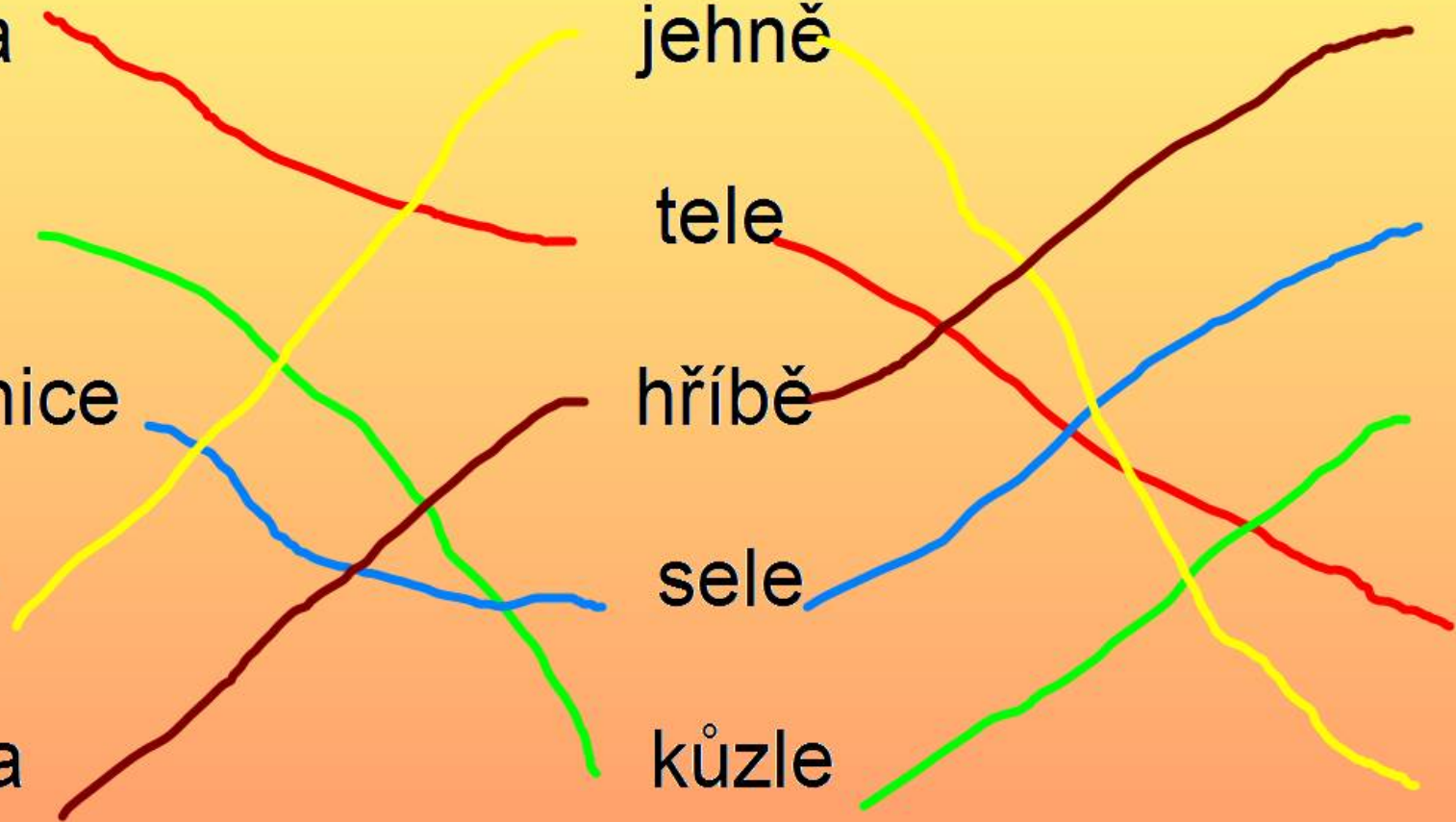
hřebec

kanec

kozel

býk

beran



Doplň k domácím zvířeti dvě věci, kterými je nám užitečné:

prase domácí

vlna

ovce domácí

maso

tur domácí

kůže

koza domácí

chlévká mrva

kůň domácí

srst

mléko

práce

Správné řešení (možnosti):

- prase domácí
- ovce domácí
- tur domácí
- koza domácí
- kůň domácí

○ vlna

○ ○ ○ ○ ○ maso

○ ○ ○ ○ ○ kůže

○ ○ ○ ○ ○ chlévská mrva

○ srst

○ ○ ○ mléko

○ ○ práce

Zdroje obrázků:

- 1) galerie eBeam Scrapbook
- 2) fotoarchiv autorky
- 3) internetové zdroje:

LECARDINAL. commons wikimedia [online]. [cit. 2.5.2013]. Dostupný na WWW:
<http://commons.wikimedia.org/wiki/File:TruieLC.JPG?uselang=cs>

ELLIOTT, Steve Ford. commons wikimedia [online]. [cit. 2.5.2013]. Dostupný na WWW:
http://commons.wikimedia.org/wiki/File:Irish_Goat.jpg

MRSSPARROW. commons wikimedia [online]. [cit. 2.5.2013]. Dostupný na WWW:
<http://commons.wikimedia.org/wiki/File:Kallblodstravare1.jpg>