



VE SVAZKOVÉ ŠKOLE AKTIVNĚ - INTERAKTIVNĚ

NÁZEV ŠKOLY: ZŠ A MŠ ÚDOLÍ DESNÉ, DRUŽSTEVNÍ 125

NÁZEV PROJEKTU: VE SVAZKOVÉ ŠKOLE AKTIVNĚ - INTERAKTIVNĚ

ČÍSLO PROJEKTU: CZ.1.07/1.4.00/21.3465

AUTOR: MGR. MARTINA CHLANDOVÁ

TEMATICKÝ OKRUH: LIDSKÉ TĚLO

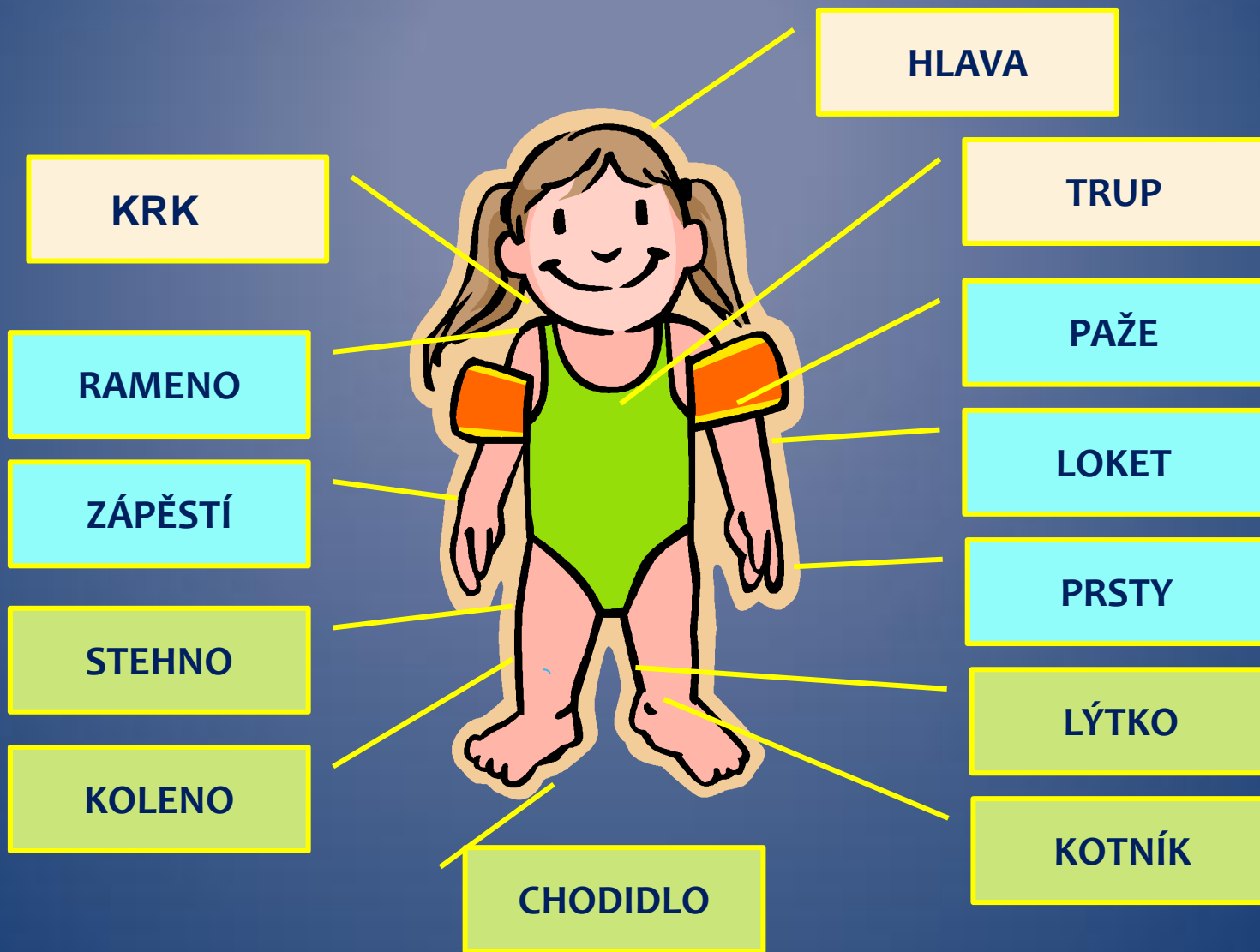
NÁZEV: VY_32_INOVACE_11

VYTVOŘENO: ÚNOR 2014

ANOTACE: DUM SEZNAMUJE DĚTI S LIDSKÝM TĚLEM, KOSTROU A SVALOVOU SOUSTAVOU



LIDSKÉ TĚLO



TĚLNÍ SOUSTAVY

SOUSTAVA	ZAJIŠŤUJE
DÝCHACÍ	dýchání
OBĚHOVÁ	oběh krve v těle
TRÁVICÍ	příjem vody a živin
VYLUČOVACÍ	vylučování odpadních látek
KOŽNÍ	ochranu a vylučování
ROZMNOŽOVACÍ	rozmnožování
KOSTRA	oporu a pohyb
SVALOVÁ	pohyb
NERVOVÁ	reakce na změny prostředí
SMYSLOVÁ	reakce na změny prostředí

POHYB LIDSKÉHO TĚLA

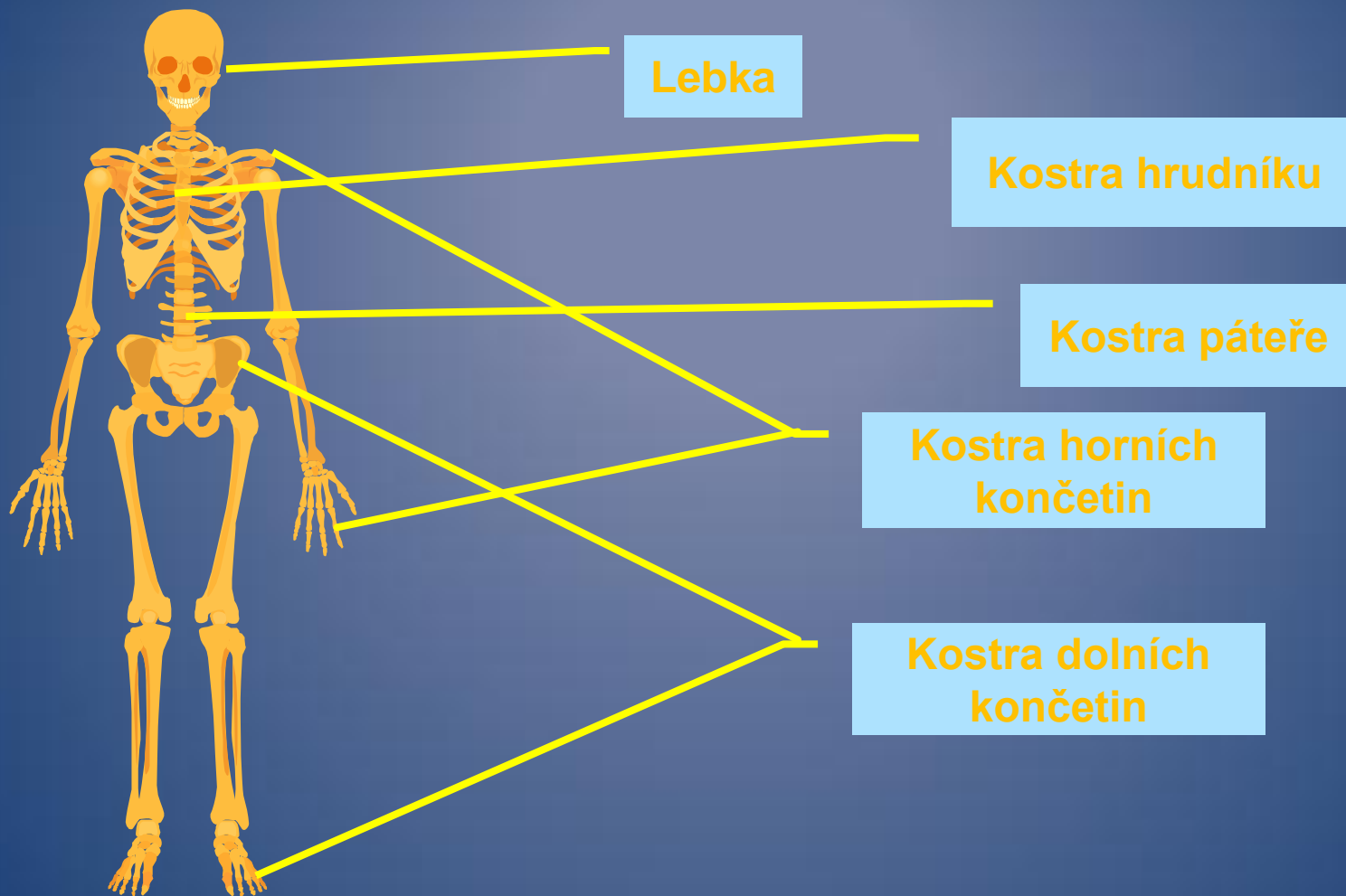


- umožňují
- 1. svaly
- 2. kostra
- 3. klouby



Zdroj: <https://office.microsoft.com>

KOSTRA



Zdroj: <https://office.microsoft.com>

Kostra hlavy neboli lebka – chrání mozek

Kostra hrudníku – chrání srdce a plíce

Kostra páteře – chrání míchu

Kostra horních končetin – umožňuje pohyb

Kostra dolních končetin – umožňuje pohyb

Kostra se skládá z kostí.

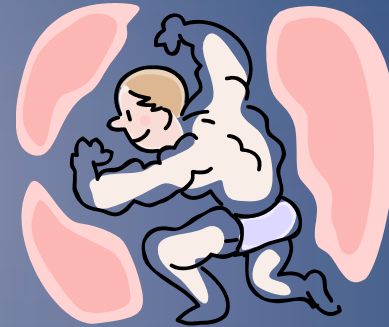
Člověk má více než 200 kostí.

Kosti jsou spojeny pevně - švy,
nebo pohyblivě - klouby



SVALOVÁ SOUSTAVA

Je tvořena SVALY.



Svaly se natahují nebo zkracují a tak pohybují kostrou.



Většinu činnosti svalů ovládáme vůlí, jen některé svaly pracují nezávisle na naší vůli - SRDCE

