



# VE SVAZKOVÉ ŠKOLE AKTIVNĚ - INTERAKTIVNĚ

NÁZEV ŠKOLY: ZŠ A MŠ ÚDOLÍ DESNÉ, DRUŽSTEVNÍ 125

NÁZEV PROJEKTU: VE SVAZKOVÉ ŠKOLE AKTIVNĚ -  
INTERAKTIVNĚ

ČÍSLO PROJEKTU: CZ.1.07/1.4.00/21.3465

AUTOR: MGR. MARTINA CHLANDOVÁ

TEMATICKÝ OKRUH: LIDSKÉ TĚLO – KŮŽE

NÁZEV: VY\_32\_INOVACE\_12

VYTVOŘENO: ÚNOR 2014

ANOTACE: DUM SEZNAMUJE DĚTI S KOŽNÍM ÚSTROJÍM



evropský  
sociální  
fond v ČR



EVROPSKÁ UNIE



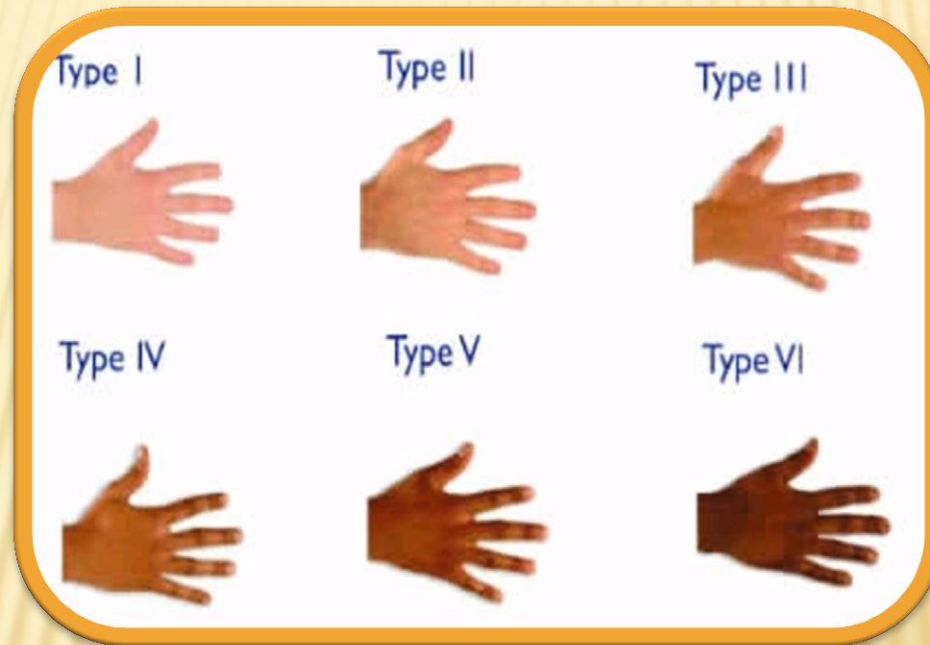
MINISTERSTVO ŠKOLSTVÍ,  
MLÁDEŽE A TĚLOVÝCHOVY



OP Vzdělávání  
pro konkurenceschopnost

INVESTICE DO ROZVOJE VZDĚLÁVÁNÍ

# KOŽNÍ ÚSTROJÍ



ZDROJ: <http://www.medaprex.cz/cs/magazin-krazy/studie-a-odborne-clanky/technologie-nanokapsli-system-pronikani-dokuze-44.html>

# VRSTVY KŮŽE

## × Pokožka

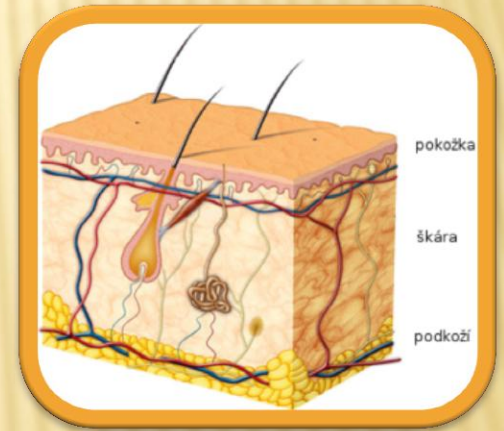
- Tvořena plochými destičkami.
- Rohovatí, odumírá a odlupuje se.

## × Škára

- Pružná vrstva kůže.
- Obsahuje nervová zakončení.

## × Podkožní tukové vazivo

- Rozpouští vitamíny A, D, E, K.
- Obsahuje tukové buňky.



# FUNKCE KŮŽE

- × Ochranná
- × Smyslová
- × Termoregulační
- × Vylučovací
- × Estetická



ZDROJ: [http://commons.wikimedia.org/wiki/File:Human\\_skin\\_structure.jpg](http://commons.wikimedia.org/wiki/File:Human_skin_structure.jpg)

# BARVA LIDSKÉ KŮŽE

- ✘ Barvu kůže zajišťuje:
- melanin
  - karoten
  - hemoglobin



# CHOROBY KŮŽE

× Akné



× Albinismus



× Bradavice



# CHOROBY KŮŽE

× Ekzém



× Vitiligo



× Kopřivka



# DALŠÍ ČÁSTI KŮŽE

## ✘ Zrohovatělé části pokožky

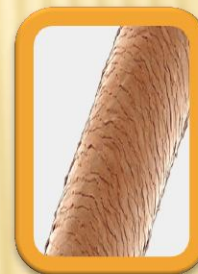
Chlupy



Nehty

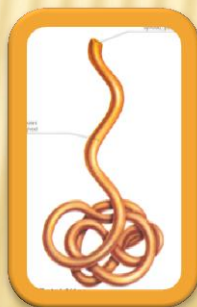


Vlasy

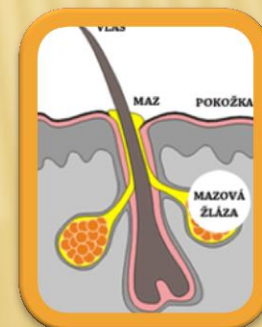


## ✘ Kožní žlázy

## ✘ potní žlázy



## mazové žlázy





# PRAVIDLA PRO OPALOVÁNÍ

Nevystavovat se slunci  
mezi 11 až 15 hodinou.

U dětí používáme vyšší  
ochranné filtry.

Na slunce chodit nejlépe  
ráno.

Ochranný krém nanášíme  
20-30 minut před  
opalováním.

Oči chráníme brýlemi s UV  
filtrem.

Mažeme se i víckrát v  
průběhu pobytu na slunci.

