

Název školy: ZŠ A MŠ ÚDOLÍ DESNÉ, DRUŽSTEVNÍ 125

Název projektu: Ve svazkové škole aktivně - interaktivně

Číslo projektu: CZ.1.07/1.4.00/21.3465

Autor: Mgr. Ester Rulíšková

Tematický okruh: Člověk a jeho svět

Název: VY_32_INOVACE_02_CjS3_Jeseníky

Vytvořeno: 31.10.2012

Anotace: Žáci se dozvědí informace o pohoří Jeseníky, Pradědu, o rostlinách a živočiších, kteří se zde vyskytují, a také o přečerpávací nádrží Dlouhé Stráně. V prezentaci, kterou učitel pustí jsou obrázky a také různé otázky, na které žáci v průběhu prezentace odpovídají.

Zdroje: uvedeny na konci prezentace



INVESTICE DO ROZVOJE VZDĚLÁVÁNÍ

JESENÍKY

CHKO Jeseníky

Co znamená CHKO?



Hrubý Jeseník, pohled z Uhlířského vrchu



Obr. 2

Jeseníky – Hrubý Jeseník a Nízký Jeseník

V roce 1969 byla v Jeseníkách vyhlášena chráněná krajinná oblast.



Chráněná krajinná oblast (CHKO) – je vyhlašovaná proto, aby se udržoval a zlepšoval stav přírody, aby zde byly vytvářeny dobré podmínky pro zvířata, rostliny, houby...



Roste zde mnoho různých rostlin

Obr. 5



Zvonek
vousatý

Obr. 6



Hvozdík



Obr. 7

Zvonek
jesenický

Taky zde žijí různá zvířátka...

Obr. 10

Kos horský



Datlík
tříprstý

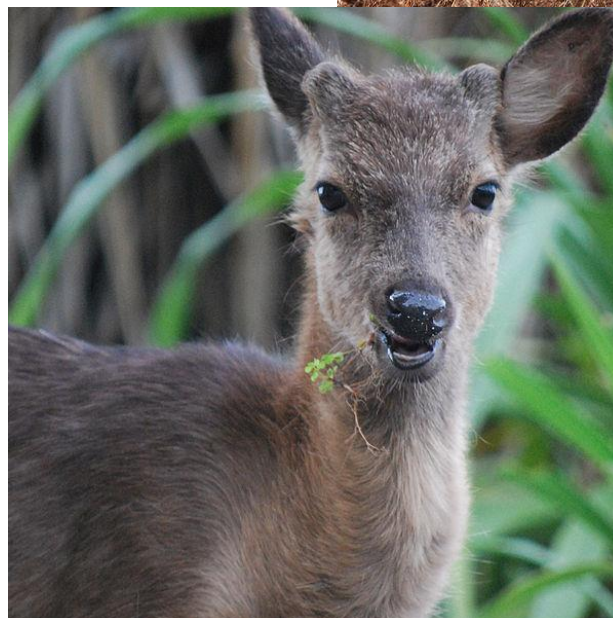


Obr. 11

Obr. 9



Jeleni
a laně

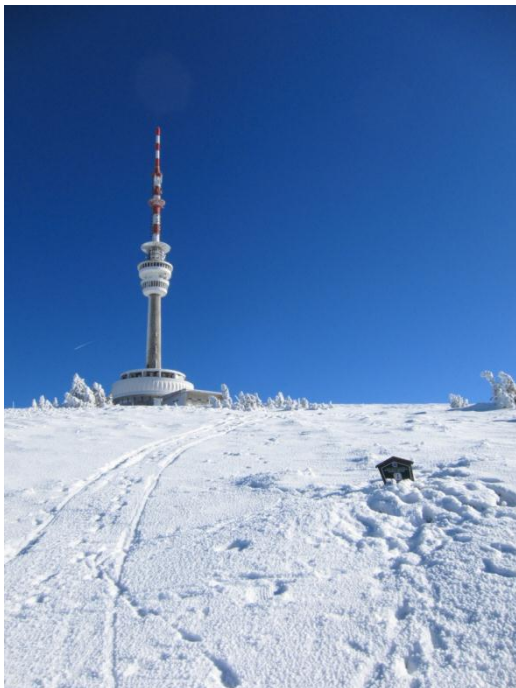


Obr. 8

Co je toto?



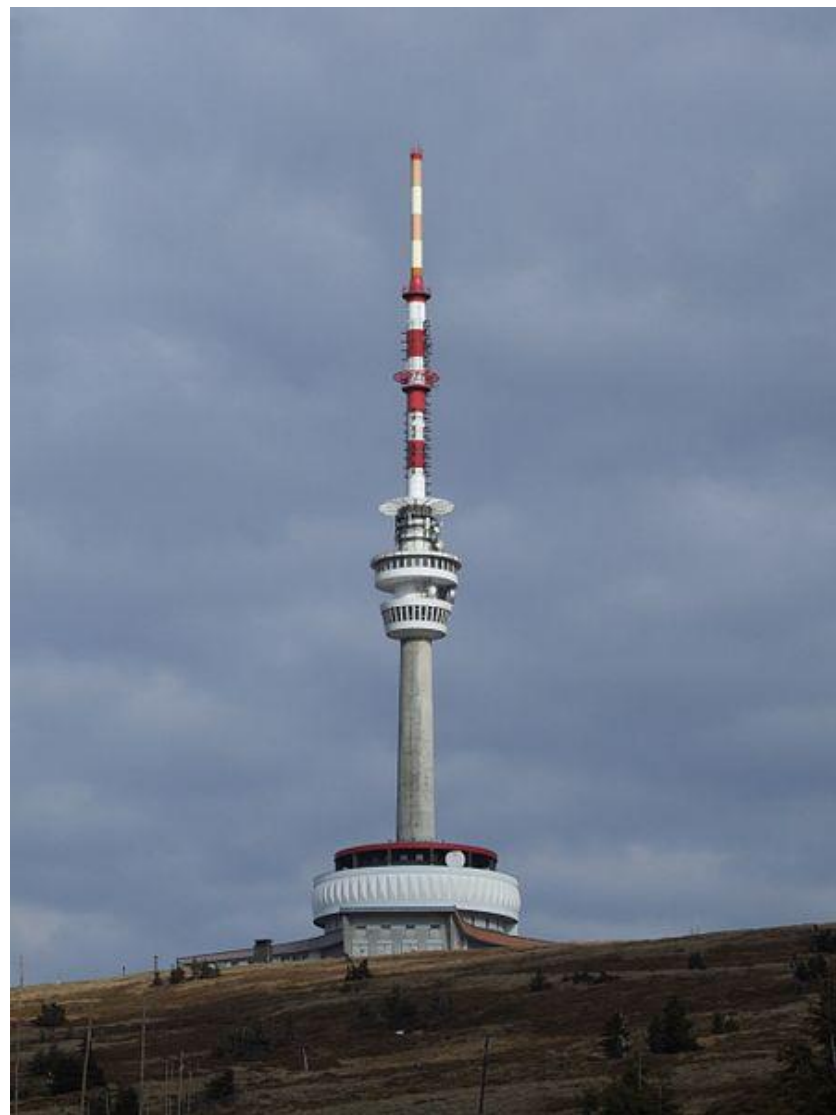
Praděd



Obr. 15

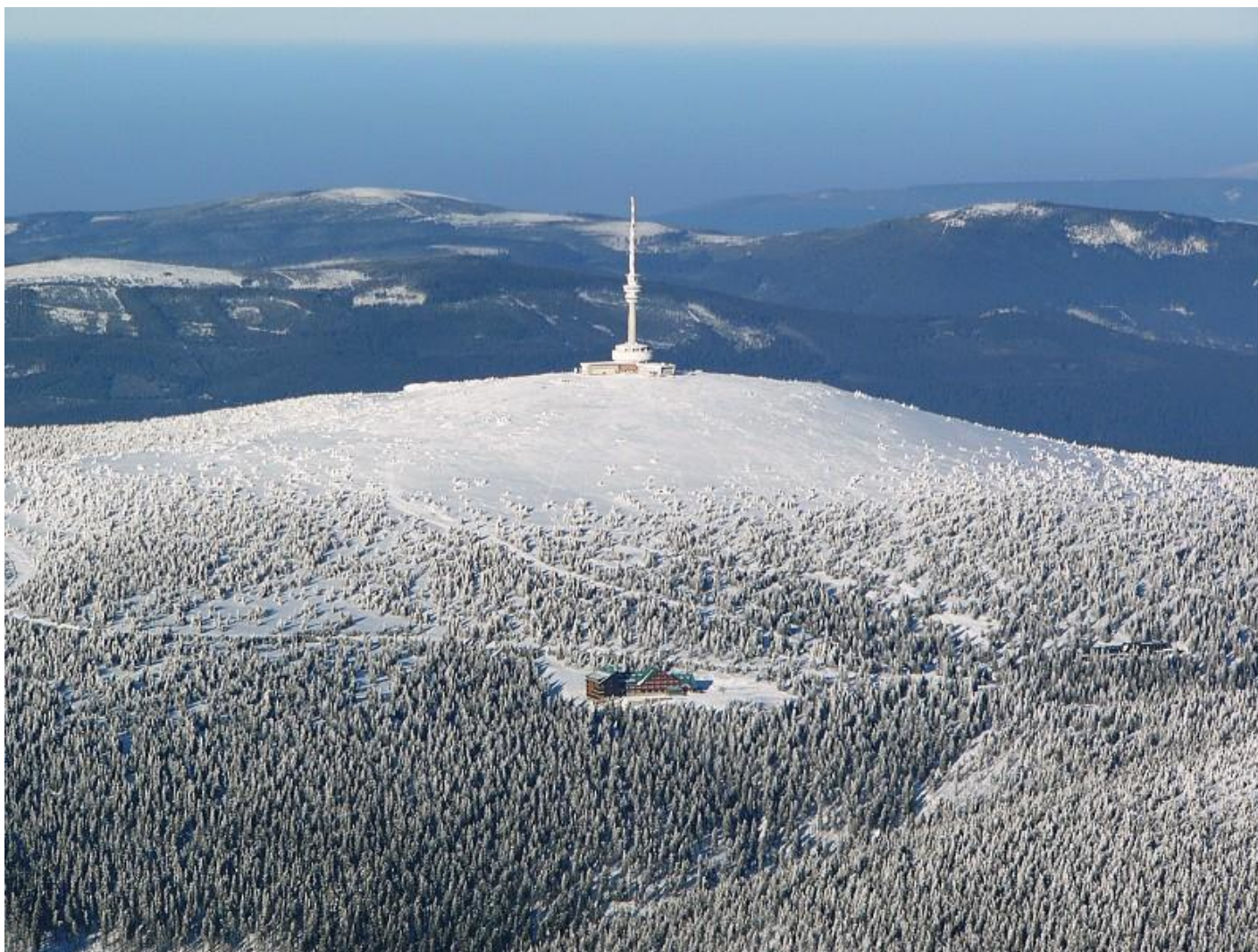


Obr. 14



Obr. 13

Praděd měří 1491 m – je to nejvyšší hora Hrubého Jeseníku a celé Moravy.
Je to 5. nejvyšší hora ČR.
Průměrná roční teploty nepřevyšuje 1 °C.



Letecký pohled na Praděd.



Přečerpávací vodní nádrž Dlouhé Stráně

- Nachází se na kopcích přímo nad Loučnou.
- Dlouhé Stráně byly vybudovány v roce 1978, ke spuštění provozu došlo až v roce 1996.
- Leží na říčce Divoká Desná.
- Jejím hlavním úkolem je vyrábět elektřinu z obnovitelných zdrojů energie.
- Výroba elektřiny se děje pomocí pádu vody z horní nádrže do dolní. Je to největší spád vody v ČR.
- Je to nejvýkonnější vodní elektrárna v ČR.
- Elektrárna má největší vratnou vodní turbínu v Evropě.



Obr. 19

Horní nádrž
1350 m

Obr. 18



Dolní nádrž
825 m



turbíny

Obr. 21

tunel vedoucí
k turbínám



Obr. 20

Vedle horní nádrže stojí malá mohyla, která uchovává původní výšku vrcholu hory, která byla jinak seříznuta asi o tři metry.



Obr. 1: POŽÁR, Norbert. <http://cs.wikipedia.org> [online]. [cit. 31.10.2012]. Dostupný na WWW: <http://cs.wikipedia.org/wiki/Soubor:Hrub%C3%BD_Jesen%C3%ADk,_pohled_z_Uhl%C3%AD%C5%99sk%C3%A9ho_vrchu.jpg>.

Obr. 2: VAVŘÍK, Martin. <http://cs.wikipedia.org> [online]. [cit. 31.10.2012]. Dostupný na WWW: <<http://cs.wikipedia.org/wiki/Soubor:CHKOJeseniky3.jpg>>.

Obr. 3: Ilustrace: vlastní tvorba – archiv autora

Obr. 4: Ilustrace: vlastní tvorba – archiv autora

Obr. 5: VAVŘÍK, Martin. <http://commons.wikimedia.org> [online]. [cit. 31.10.2012]. Dostupný na WWW: <http://commons.wikimedia.org/wiki/File:ZvonekVousaty.jpg>

Obr. 6: BARTONKA. <http://commons.wikimedia.org> [online]. [cit. 31.10.2012]. Dostupný na WWW: http://commons.wikimedia.org/wiki/File:Kotyz_Hvozdik_kartouzek.JPG

Obr. 7: CHLAPEK, Jindřich. <http://commons.wikimedia.org> [online]. [cit. 31.10.2012]. Dostupný na WWW: http://commons.wikimedia.org/wiki/File:Campanula_gelida2.JPG

Obr. 8: KAWAMITSU. <http://commons.wikimedia.org> [online]. [cit. 31.10.2012]. Dostupný na WWW: http://commons.wikimedia.org/wiki/File:Cervus_nippon_keramae.jpg

Obr. 9: SMUDGE 9000. cs.wikipedia.org [online]. [cit. 31.10.2012]. Dostupný na WWW: http://cs.wikipedia.org/wiki/Soubor:Red_Deer_Stag.jpg

Obr. 10: TREPTE, Andreas. cs.wikipedia.org [online]. [cit. 31.10.2012]. Dostupný na WWW: http://cs.wikipedia.org/wiki/Soubor:Ring_Ouzel.jpg

Obr. 11: NAUDŽIUS, Armandas. cs.wikipedia.org [online]. [cit. 31.10.2012]. Dostupný na WWW: http://cs.wikipedia.org/wiki/Soubor:Picoides_tridactylus_%28Armandas_Naud%C5%BEius%29.jpg

Obr. 12: AUTOR NEUVEDEN. <http://commons.wikimedia.org> [online]. [cit. 31.10.2012]. Dostupný na WWW: http://commons.wikimedia.org/wiki/File:Praded_v_zime.jpg

Obr. 13: PUDELEK. cs.wikipedia.org [online]. [cit. 31.10.2012]. Dostupný na WWW: http://cs.wikipedia.org/wiki/Soubor:Altvater_-_OT.JPG

Obr. 14: Ilustrace: vlastní tvorba – archiv autora

Obr. 15: Ilustrace: vlastní tvorba – archiv autora

Obr. 16: BENEŠ, Karel. cs.wikipedia.org [online]. [cit. 31.10.2012]. Dostupný na WWW: http://cs.wikipedia.org/wiki/Soubor:Praded_letecky_pohled_01.jpg

Obr. 17: BENEŠ, Karel. cs.wikipedia.org [online]. [cit. 31.10.2012]. Dostupný na WWW: http://cs.wikipedia.org/wiki/Soubor:Dlouhe_strane_horni_nadrz.jpg

Obr. 18: KADLEC, Petr. <http://commons.wikimedia.org> [online]. [cit. 31.10.2012]. Dostupný na WWW: http://commons.wikimedia.org/wiki/File:Dlouhe_Strane_dolni_nadrz.jpg

Obr. 19: BARÁNEK, Daniel. <http://commons.wikimedia.org> [online]. [cit. 31.10.2012]. Dostupný na WWW: http://commons.wikimedia.org/wiki/File:Dlouh%C3%A9_str%C3%A1n%C4%9B,_horn%C3%AD_n%C3%A1dr%C5%BE_01.jpg

Obr. 20: KADLEC, Petr. cs.wikipedia.org [online]. [cit. 31.10.2012]. Dostupný na WWW: http://cs.wikipedia.org/wiki/Soubor:Dlouhe_Strane_tunel.jpg

Obr. 21: KADLEC, Petr. cs.wikipedia.org [online]. [cit. 31.10.2012]. Dostupný na WWW: http://cs.wikipedia.org/wiki/Soubor:Dlouhe_Strane_turbinovy_sal.jpg

Obr. 22: HAROLD. cs.wikipedia.org [online]. [cit. 31.10.2012]. Dostupný na WWW: http://cs.wikipedia.org/wiki/Soubor:Lou%C4%8Dn%C3%A1_nad_Desnou,_Rejhotice,_PVE_Dlouh%C3%A9_str%C3%A1n%C4%9B_%2813%29.jpg