

Název školy: ZŠ A MŠ ÚDOLÍ DESNÉ, DRUŽSTEVNÍ 125, RAPOTÍN

Název projektu: Ve svazkové škole aktivně - interaktivně

Číslo projektu: CZ.1.07/1.4.00/21.3465

Autor: Iva Kvapilíková

Tematický okruh: Dějiny výtvarného umění - gotika

Název: VY_32_INOVACE_6_VV

Vytvořeno: leden 2013



INVESTICE DO ROZVOJE VZDĚLÁVÁNÍ

Anotace:

Tato prezentace seznamuje žáky se základními znaky gotické architektury, sochařství a malířství a prezentuje tyto znaky na několika uměleckých dílech této doby.



Umění v období gotiky

Gotika se poprvé objevila ve druhé polovině 12. století a jako umělecký styl se udržela zhruba tři století.

Znaky v architektuře:

- stavby se zužují a protahují do výšky, symbolizuje to přiblížení se k Bohu
- v oknech a portálech se používá lomený oblouk, připomíná ruce sepjaté k modlitbě
- vnitřní opětný systém z klenebních žeber
- vnější opětný systém z opěrných oblouků a pilířů, používal se hlavně u katedrál
- zdobné prvky - fiály, chrliče, rozety



**Stavby
zúžené a
protažené
do výšky**

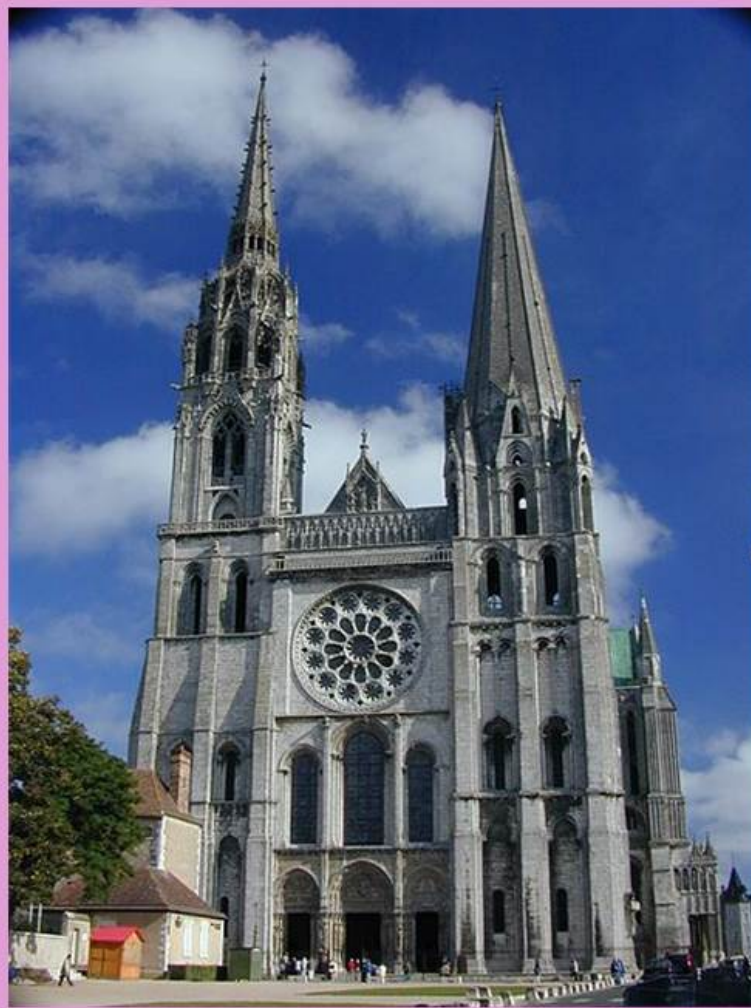


Lomený oblouk



**Vnitřní
žebrová
klenba**





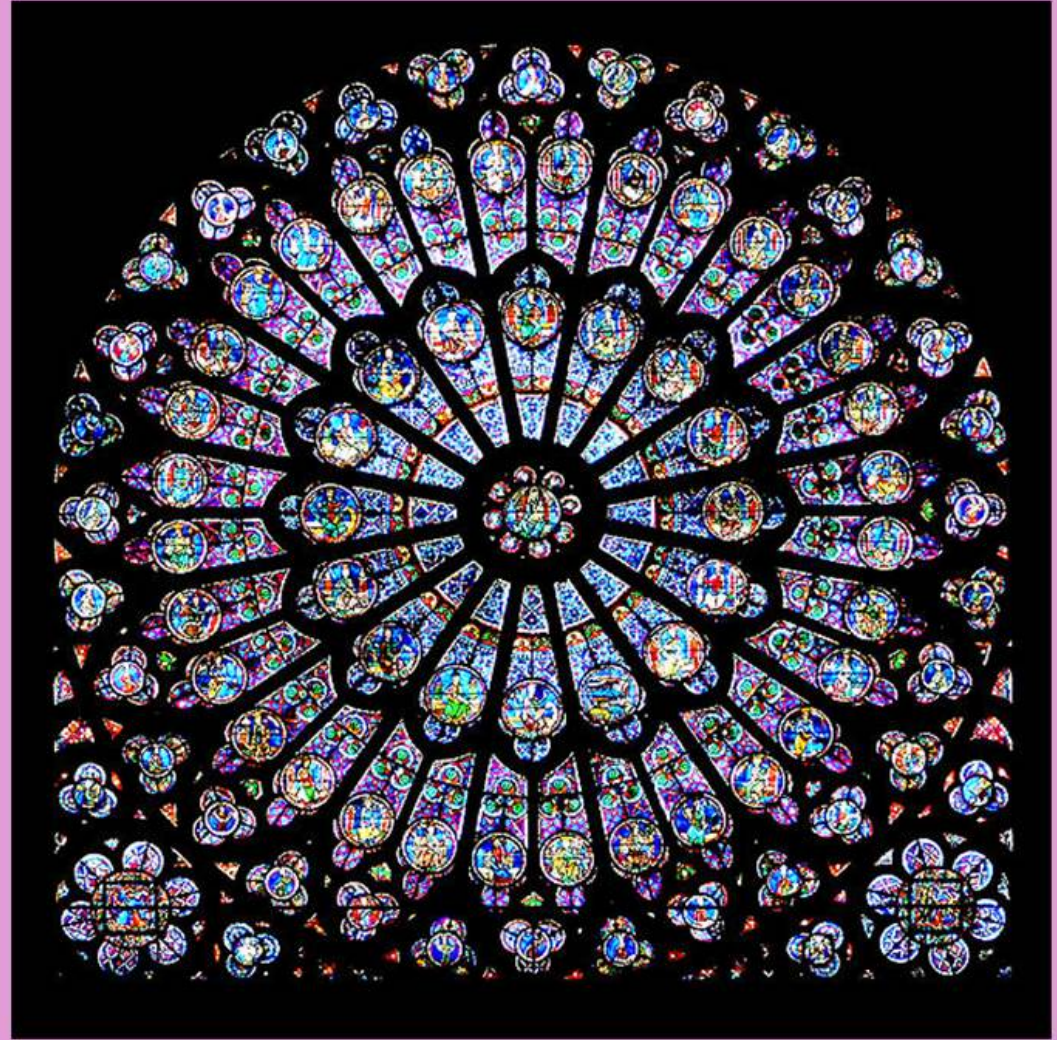
**Vnější
opěrný
systém**

Fiály (věžičky)





Rozeta





Chrlič

Sochařství bylo v tomto období nedílnou součástí architektury.

Sochy nestály volně v prostoru, ale opíraly se o zed' nebo oltář.

Vyráběly se z kamene nebo ze dřeva. Potahovaly se plátnem a pak polychromovaly (barvily).

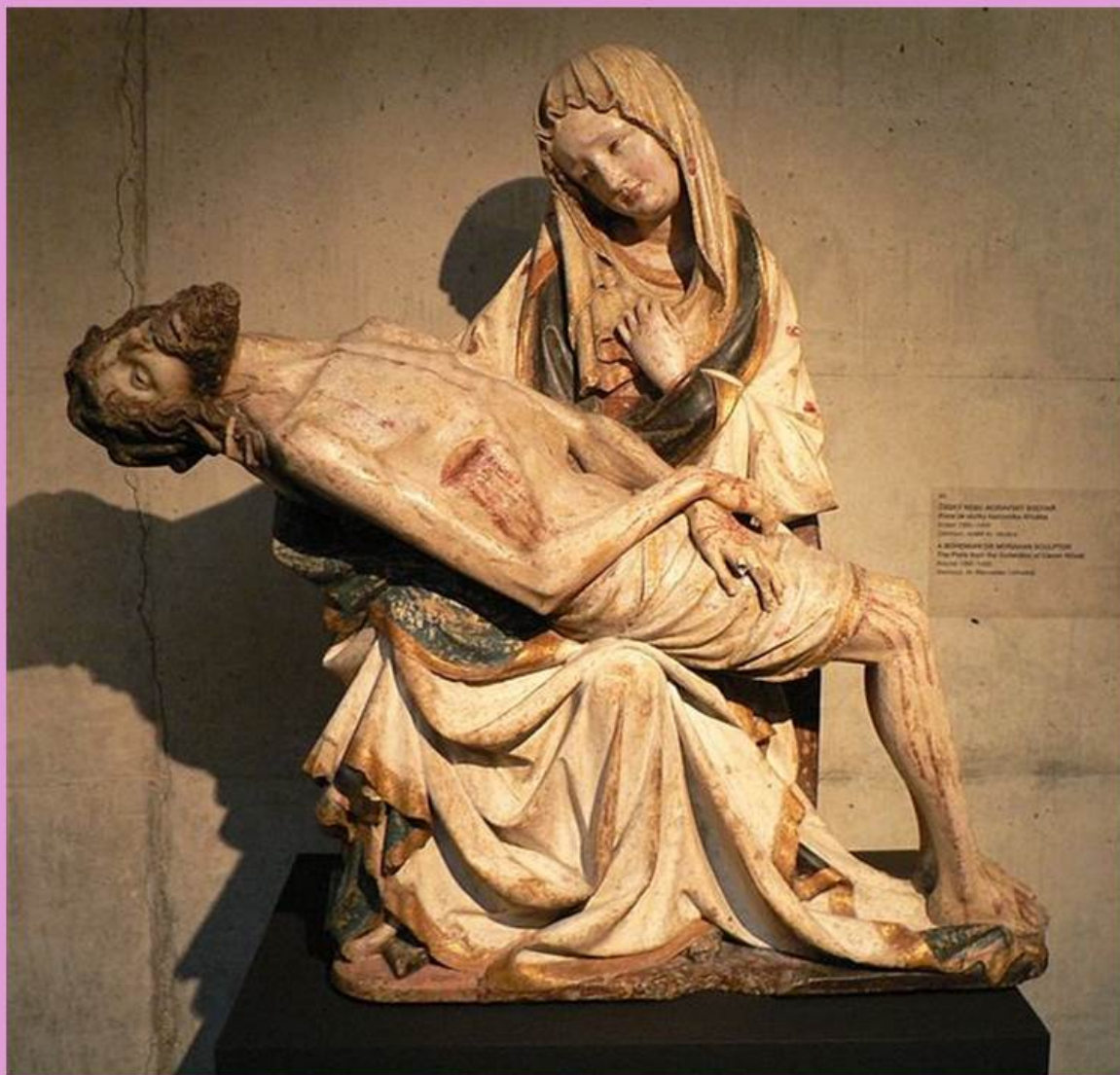
Postavy byly vysoké, štíhlé, mírně prohnuté, ve tváři měly výraz radosti nebo utrpení.

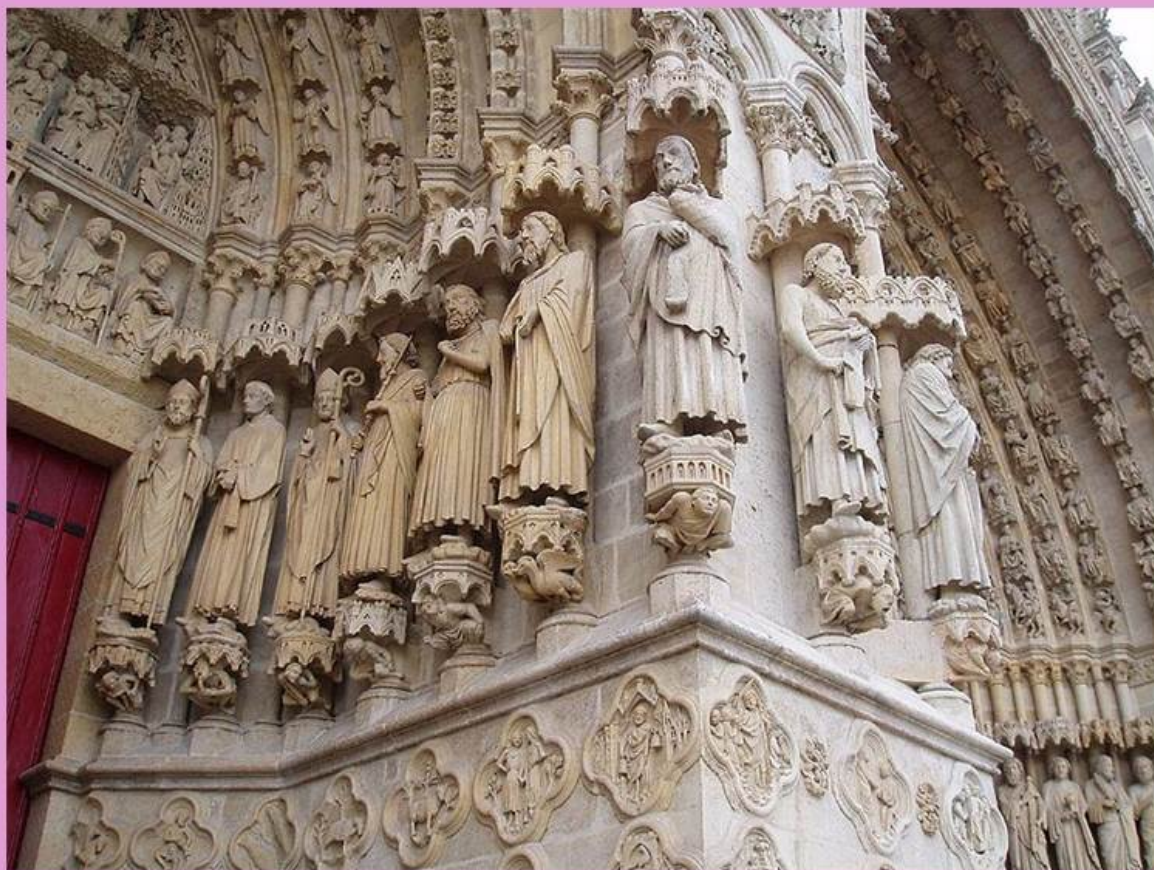
Nejčastějším tématem byla Panna Maria, Kristus a apoštolové.



**Jeden ze
dvou typů
zobrazení
Panny
Marie -
s dítětem -
Madona**

**Druhý typ zobrazení
Marie s Kristem - poté,
co byl mrtev sejmут z
kříže - takzvaná pieta**





Sochy jako součást chrámových portálů (vstupů)

Malířství

Dosud převažují náboženská témata, na obrazech světců se už ale objevují první zpracování krajiny. V pozdějším období se malíři pouštějí do krajinomalby a do zátiší.

Obrazy jsou zalidňovány větším množstvím postav, postupně jsou zachycovány i světské motivy- například život panovníka a šlechty.

Maluje se na dřevěné desky (deskové obrazy) nebo do vlhké omítky (fresky).



**Karel IV.
klečí před
Madonou**





**Van Eyck -
Portrét manželů
Arnolfiniových -
krásná ukázka
dobové módy**

**Autoportrét Mistra
Theodorika -
dvorního malíře
krále Karla IV.**



Internetové zdroje:

**AUTOR NEUVEDEN. Wikimedia Commons [online]. [cit. 5.1.2013]. Dostupný na WWW:
[http://commons.wikimedia.org/wiki/File:Meister_Theoderich_von_Prag_\(Umkreis\)_001.jpg](http://commons.wikimedia.org/wiki/File:Meister_Theoderich_von_Prag_(Umkreis)_001.jpg)**

**AUTOR NEUVEDEN. Wikimedia Commons [online]. [cit. 5.1.2013]. Dostupný na WWW:
http://commons.wikimedia.org/wiki/File:Charles_IV-John_Ocko_votive_picture-fragment.jpg**

**AUTOR NEUVEDEN. Wikimedia Commons [online]. [cit. 5.1.2013]. Dostupný na WWW:
http://cs.wikipedia.org/wiki/Soubor:Van_Eyck_-_Arnolfini_Portrait.jpg**

**AUTOR NEUVEDEN. Wikimedia Commons [online]. [cit. 5.1.2013]. Dostupný na WWW:
http://cs.wikipedia.org/wiki/Soubor:Meister_Theoderich_von_Prag_017.jpg**

**JKB. Wikimedia Commons [online]. [cit. 5.1.2013]. Dostupný na WWW:
http://commons.wikimedia.org/wiki/File:Tallinn_Oleviste.JPG?uselang=cs**

**OLIBAC. Wikimedia Commons [online]. [cit. 5.1.2013]. Dostupný na WWW:
[http://commons.wikimedia.org/wiki/File:Saint-Valery-sur-Somme_%C3%A9glise_\(gargouille\)_5.jpg?uselang=cs](http://commons.wikimedia.org/wiki/File:Saint-Valery-sur-Somme_%C3%A9glise_(gargouille)_5.jpg?uselang=cs)**

**SAUBER, Wolfgang. Wikimedia Commons [online]. [cit. 5.1.2013]. Dostupný na WWW:
http://commons.wikimedia.org/wiki/File:Heilsbronn_M%C3%BCnster_-_14_Nothelfer-Altar_01.jpg?uselang=cs**

**VAVŘÍK, Martin. Wikimedia Commons [online]. [cit. 5.1.2013]. Dostupný na WWW:
<http://cs.wikipedia.org/wiki/Soubor:PietaKrivakova.jpg>**

**VASSIL. Wikimedia Commons [online]. [cit. 5.1.2013]. Dostupný na WWW:
http://commons.wikimedia.org/wiki/File:Annonciation_portail_Reims.jpg?uselang=cs**

**SLATER, Amanda. Wikimedia Commons [online]. [cit. 5.1.2013]. Dostupný na WWW:
[http://commons.wikimedia.org/wiki/File:Amiens_cath%C3%A9drale_\(d%C3%A9tail_portail_Ouest\)_1.jpg?uselang=cs](http://commons.wikimedia.org/wiki/File:Amiens_cath%C3%A9drale_(d%C3%A9tail_portail_Ouest)_1.jpg?uselang=cs)**

**NCURSE. Wikimedia Commons [online]. [cit. 5.1.2013]. Dostupný na WWW:
http://commons.wikimedia.org/wiki/File:Milan_Dome3.JPG**

**PKO. Wikimedia Commons [online]. [cit. 5.1.2013]. Dostupný na WWW:
<http://commons.wikimedia.org/wiki/File:Torun-sw-Jakuba-luk.jpg>**

**ATLANT. Wikimedia Commons [online]. [cit. 5.1.2013]. Dostupný na WWW:
http://commons.wikimedia.org/wiki/File:Chartres_1.jpg**

**SAUBER, Wolfgang. Wikimedia Commons [online]. [cit. 5.1.2013]. Dostupný na
WWW: [http://commons.wikimedia.org/wiki/File:Langenzenn_Stadtkirche_-
_Fensterrose.jpg?uselang=cs](http://commons.wikimedia.org/wiki/File:Langenzenn_Stadtkirche_-_Fensterrose.jpg?uselang=cs)**

**MIZERA, Krzysztof. Wikimedia Commons [online]. [cit. 5.1.2013]. Dostupný na WWW:
<http://commons.wikimedia.org/wiki/File:GothicRayonnantRose003.jpg?uselang=cs>**

**WISNIOWY. Wikimedia Commons [online]. [cit. 5.1.2013]. Dostupný na WWW:
[http://commons.wikimedia.org/wiki/File:Katedra_%C5%9Bw.
_Wita_w_Pradze_gargulec_wisnia6522.JPG?uselang=cs](http://commons.wikimedia.org/wiki/File:Katedra_%C5%9Bw._Wita_w_Pradze_gargulec_wisnia6522.JPG?uselang=cs)**

**SOJKA, Wladyslaw. Wikimedia Commons [online]. [cit. 5.1.2013]. Dostupný na WWW:
http://commons.wikimedia.org/wiki/File:Bernier_Muenster2.jpg?uselang=cs**

**GROSSEL, Yann. Wikimedia Commons [online]. [cit. 5.1.2013]. Dostupný na WWW:
http://commons.wikimedia.org/wiki/File:Cathedral_Notre-Dame_de_Reims,_France.jpg?uselang=cs**

**VOEKLER, T.. Wikimedia Commons [online]. [cit. 5.1.2013]. Dostupný na WWW:
http://commons.wikimedia.org/wiki/File:Cologne_Cathedral_4424.JPG?uselang=cs**

**AISTLEITNER, Christoph; SCHNEIDER, Marion. Wikimedia Commons [online]. [cit. 5.1.2013]. Dostupný na WWW:
http://commons.wikimedia.org/wiki/File:Stift_Rein_gotische_Kapelle.jpg?uselang=cs**

**CARLETS. Wikimedia Commons [online]. [cit. 5.1.2013]. Dostupný na WWW:
<http://commons.wikimedia.org/wiki/File:Voltes-seu-manresa.jpg?uselang=cs>**