

Název školy: ZŠ A MŠ ÚDOLÍ DESNÉ, DRUŽSTEVNÍ 125, RAPOTÍN

Název projektu: Ve svazkové škole aktivně - interaktivně

Číslo projektu: CZ.1.07/1.4.00/21.3465

Autor: Iva Kvapilíková

Tematický okruh: Dějiny výtvarného umění - renesance

Název: VY_32_INOVACE_8_VV

Vytvořeno: únor 2013



INVESTICE DO ROZVOJE VZDĚLÁVÁNÍ

Anotace:

Tato prezentace seznamuje žáky s charakteristickými rysy renesance v architektuře, malířství a sochařství, které prezentuje na konkrétních ukázkách uměleckých děl.

Druhá část prezentace přináší zajímavosti ze života a tvorby největších renesančních umělců.

Umění v období renesance



Renaissance

Vznikla ve 14. a trvala až do 16. století.

Znamená znovuzrození, obrodu, návrat k ideálům antiky. Svou pozornost obrací k člověku, poznání a lidskému rozumu. Klade důraz na soulad a harmonii všech druhů umění.

Renesanční umělci poznávají svět ze všech stran, zajímají se o anatomii, astronomii, optiku, perspektivu, filozofii, vynálezy.

Renesanční umělci vystupují z anonymity a začínají svá díla podepisovat.

Architektura

Na rozdíl od gotiky, která pozvedala zraky k nebesům a k bohu, byly renesanční stavby určeny člověku a jeho příjemnému přirozenému a klidnému žití.

Návrat k antice se projevoval v oblibě **sloupořadí, arkád, arkýřů**. Vzdušný prostor umocňovaly **kupole** a složité **klenby**, často se používalo **schodiště**.

Základním tvarem byla **koule, krychle, obdélník** (okna, kupole), lomený **oblouk** byl nahrazen **kruhovým**.

Zdi byly zdobeny **omítkou a štukou**, objevuje se zdobení fasády zvané **sgrafito**.

Stavby už nemají obrannou funkci, slouží k příjemnému bydlení, staví se vily, zámky, paláce, nejen z kamene, ale i z cihel.



arkády
(Velké
Losiny)



sloupořadí



arkýř

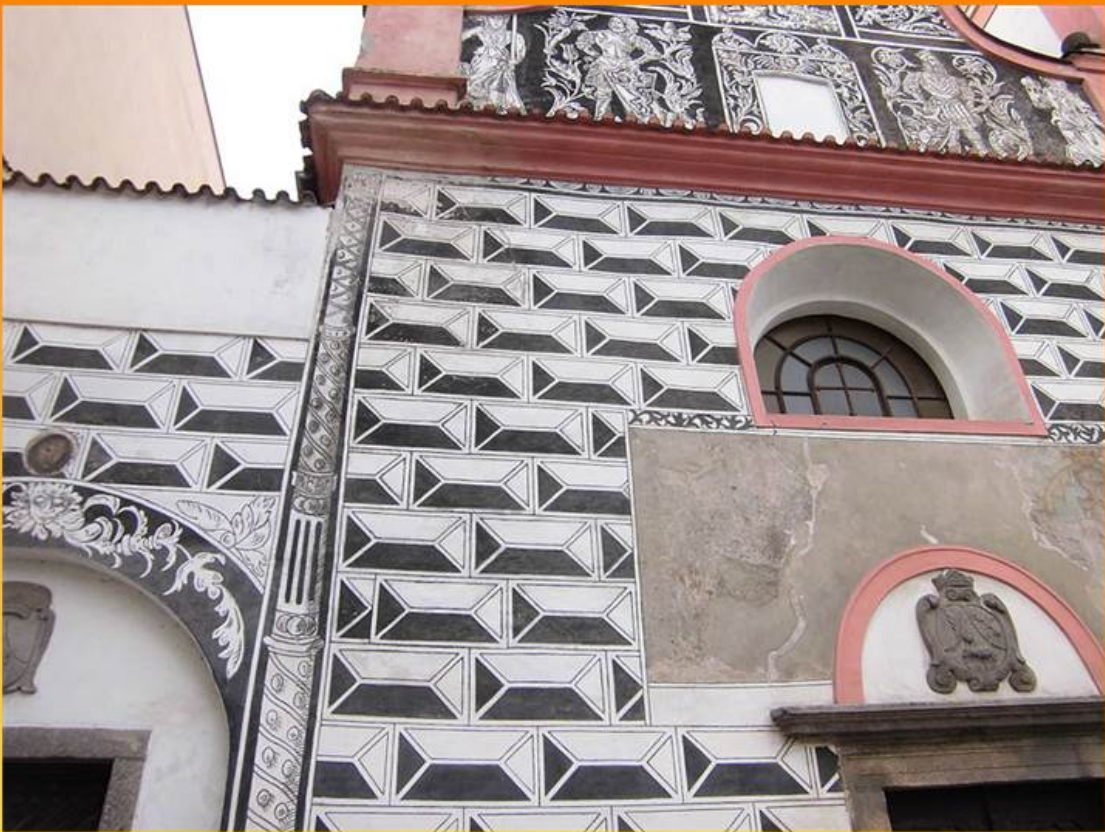


schodiště

kupole



renesanční
oblouk



Renesanční fasády - sgraffitii



Sochařství

Renesanční sochařství plně čerpalo z odkazu antiky.

Sochy zobrazovaly dokonalost a krásu **lidského těla**. Poprvé nebyly součástí staveb, ale samostatnými uměleckými díly.

Postavy měly reálné výrazy obličeje, ve kterém se zrcadlily emoce a vnitřní napětí. Dojem reálnosti navozovala hra světla a stínu v záhybech oděvů soch.

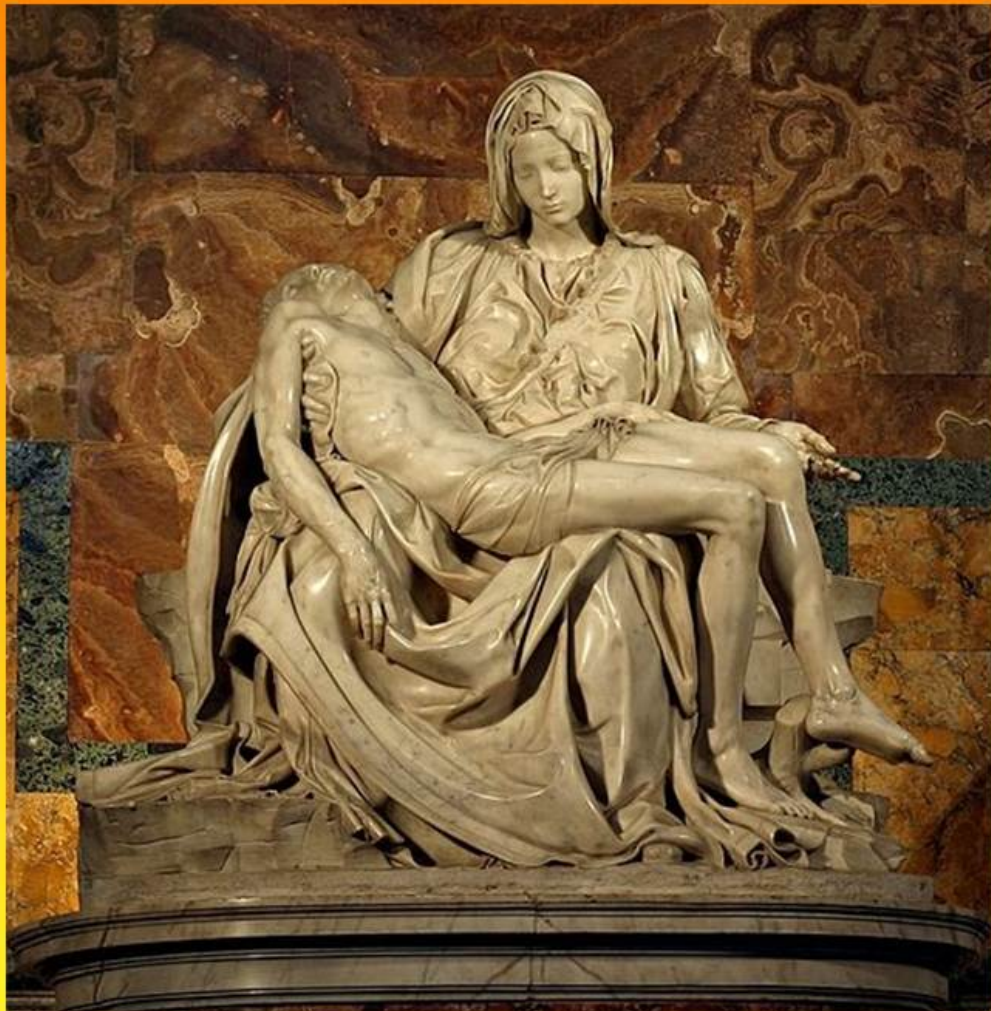
Velkou výzvou pro sochaře se staly **jezdecké sochy**.

Na tradici starého Říma navázaly i **busty** významných osobností.

Používaným materiálem byl **mramor, bronz, dřevo**.



Donatello



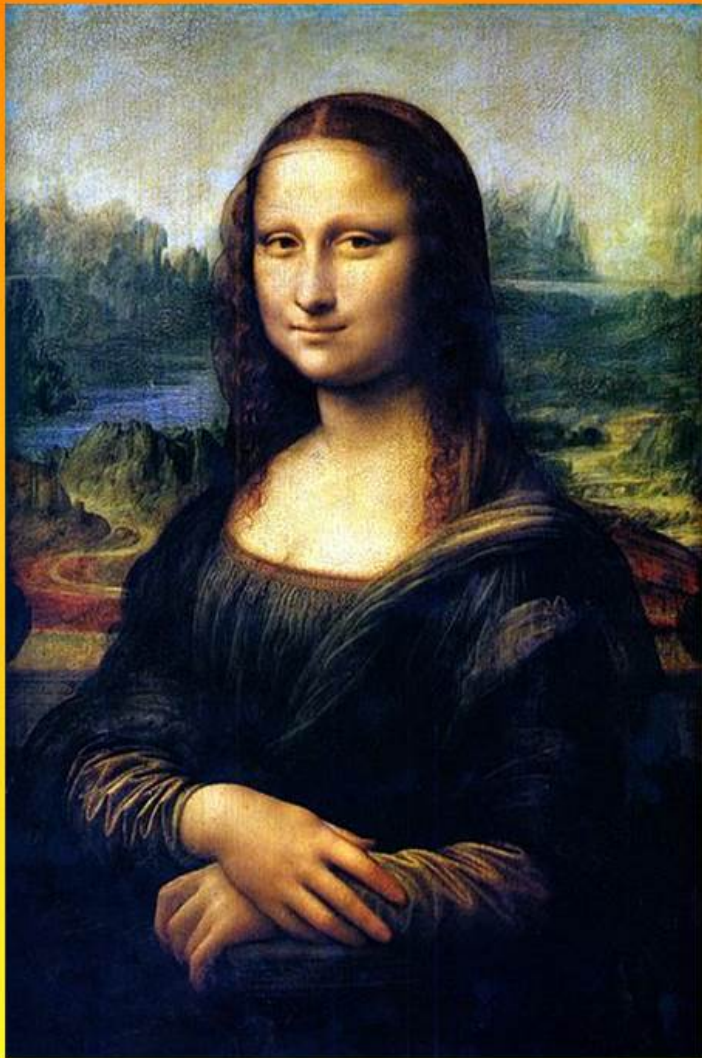
Michelangelo

Malířství

Tématicky sice stále převažovaly náboženské motivy, malíři však hledali nové náměty i způsoby zobrazení. Objevily se portréty, zátiší, krajinomalby.

Stále se malovalo na zdi (fresky), na dřevěné desky, nově se objevila malba na plátno, bratři van Eyckové objevili techniku olejomalby.

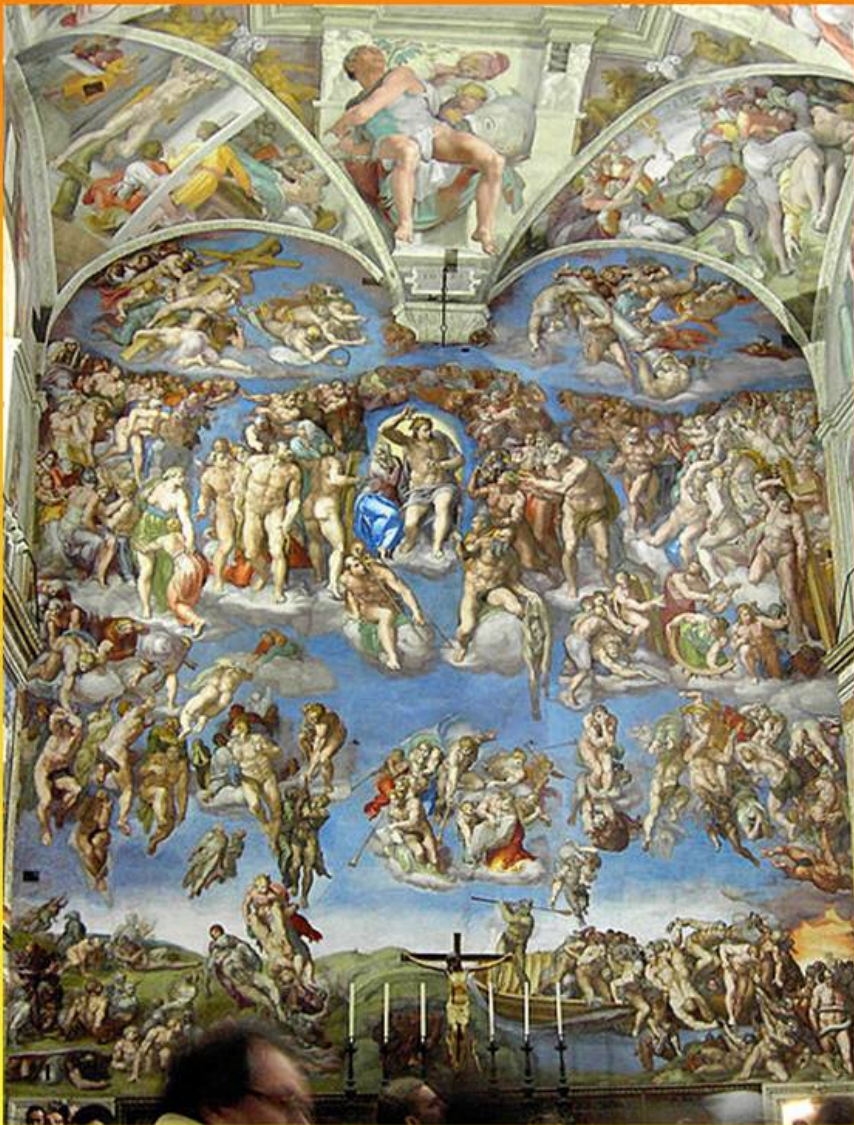
Malíři se snažili o co nejuvěrnější napodobení skutečnosti, rozvíjeli perspektivu a propracovávali stále složitější kompozice. Postavy na obrazech měly krásná těla, často nahá, v tvářích hluboký cit.



**Leonardo
da Vinci**

Rafael





**Michelangelo
fresky
v Sixtinské kapli**



Botticelli

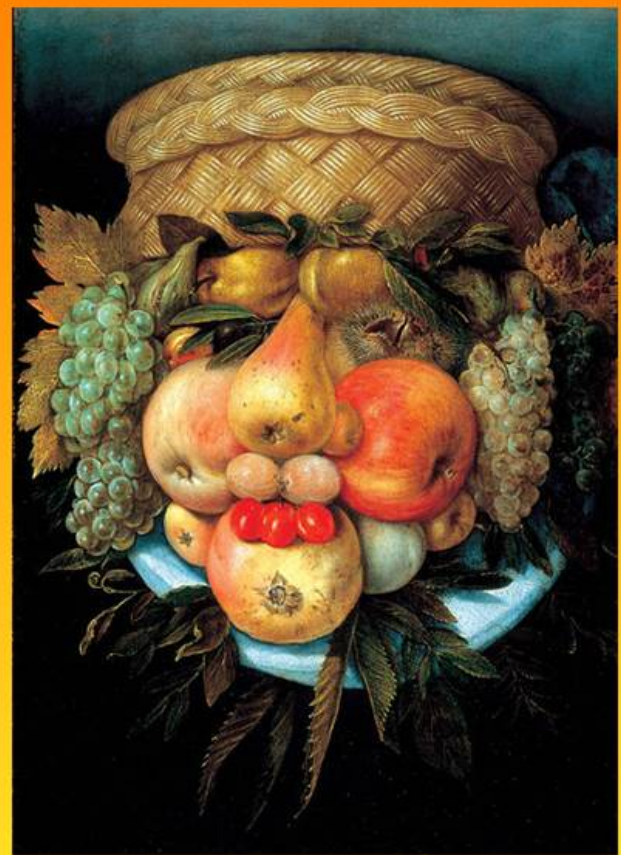


Albrecht Dürer





Hieronymus Bosch



Giuseppe Arcimboldo

Zajímavosti o uvedených dílech či autorech

Zahrada pozemských rozkoší - Hieronymus Bosch

Dílo zobrazuje ráj s Evou a Adamem, podivuhodná zvířata na části vlevo, pozemské rozkoše s nahými postavami, ovoce a strašidelné ptáky ve středu obrazu a hudební peklo trestající hříšníky na pravé části.. Při zavření bočních panelů je k vidění Bůh tvořící zemi, pravděpodobně třetí den stvoření, než na Zemi dopadly první paprsky světla. Postrádá totiž barevnost. Na třetí desce se nechází bledá tvář, pravděpodobně Boschův autoportrét.

Leonardo da Vinci

- architekt, matematik, fyzik, vynálezce, hudebník, spisovatel, malíř, navzdory zákazu v touze poznat dokonale lidské tělo, prováděl pitvy. Snažil se získat tehdy všechny známé a dostupné informace, studoval encyklopedie, je považován za největšího humanistu lidských dějin. Díky svému širokému záběru však dokázal málokterý projekt dokončit. Zachovalo se několik jeho zápisníků, které dokazují, jak geniální jedinec to byl. Mnohé z jeho vynálezů byly podle jeho záznamů v moderní době zkonstruovány - a fungovaly.

Sandro Botticelli - Primavera (Jaro)

Zachycuje zahradu bohyně Venuše, která stojí uprostřed obrazu. V pravé části Merkur, posel bohů, zadržuje mraky, aby nic nerušilo věčné jaro. V levé části pronásleduje bůh větru Zefýr nymfu Chlórís. Když ji přijal za svou nevěstu, proměnil ji v bohyni Flóru, kterou můžeme vidět, jak prochází loukou a rozhazuje kolem sebe květy.

Michelangelo - Pieta

Sousoší z jednoho kusu mramoru. Jeho Kristus je výsledkem mnoha hodin studia mrtvol. Vybízí diváka, aby spolu s Marií sdílel její smutek. Je považován za největšího umělce své doby. Přesto byl skromným a pokorným člověkem.

Donatello - David

Jedna z prvních nahých renesančních soch. U nohou mu leží hlava Goliáše, kterého zabil prakem, jenž třímá jeho levá ruka. Má zasněný výraz a téměř bychom nevěřili, že se dokázal dopustit na někom násilí.

Albrecht Dürer - Růžencová slavnost

Na obraze najdeme jeho autoportrét - je to muž pod stromem na pravé straně obrazu, který svírá list, na kterém je napsáno, jeho jméno, národnost, datum vzniku a doba, po kterou obraz maloval - pět měsíců.

Zdroje obrázků:

AUTOR NEUVEDEN. Wikimedia Commons [online]. [cit. 10.2.2013]. Dostupný na WWW:
[http://commons.wikimedia.org/wiki/File:Giuseppe_Arcimboldo_-_Flora_-_WGA0834.jpg?
uselang=cs](http://commons.wikimedia.org/wiki/File:Giuseppe_Arcimboldo_-_Flora_-_WGA0834.jpg?uselang=cs)

AUTOR NEUVEDEN. Wikimedia Commons [online]. [cit. 10.2.2013]. Dostupný na WWW:
[http://commons.wikimedia.org/wiki/File:Giuseppe_Arcimboldo_-_Summer_-_WGA0806.jpg?
uselang=cs](http://commons.wikimedia.org/wiki/File:Giuseppe_Arcimboldo_-_Summer_-_WGA0806.jpg?uselang=cs)

BUG, Hans. Wikimedia Commons [online]. [cit. 10.2.2013]. Dostupný na WWW:
<http://commons.wikimedia.org/wiki/File:Raffael6.jpg>

TRAYKOV, Stanislav. Wikimedia Commons [online]. [cit. 10.2.2013]. Dostupný na WWW:
<http://commons.wikimedia.org/wiki/File:Michelangelo%27s>

ERGANE. Wikimedia Commons [online]. [cit. 9.2.2013]. Dostupný na WWW:
http://commons.wikimedia.org/wiki/File:Z%C3%A1mek_Litomy%C5%A1_b.JPG

AUTOR NEUVEDEN. Wikimedia Commons [online]. [cit. 10.2.2013]. Dostupný na WWW:
[http://commons.wikimedia.org/wiki/File:Sandro_Botticelli_La_Primavera,
_Allegory_of_Spring.jpg](http://commons.wikimedia.org/wiki/File:Sandro_Botticelli_La_Primavera,_Allegory_of_Spring.jpg)

AUTOR NEUVEDEN. Wikimedia Commons [online]. [cit. 10.2.2013]. Dostupný na WWW:
http://commons.wikimedia.org/wiki/File:Albrecht_D%C3%BCrer_099.jpg

CYBERSHOT800I. Wikimedia Commons [online]. [cit. 10.2.2013]. Dostupný na WWW:
<http://commons.wikimedia.org/wiki/File:Duerer01.jpg>

PRADO MUSEUM. Wikimedia Commons [online]. [cit. 10.2.2013]. Dostupný na WWW:
[http://commons.wikimedia.org/wiki/File:The_Garden_of_Earthly_Delights_by_Bosch_High_R
esolution.jpg](http://commons.wikimedia.org/wiki/File:The_Garden_of_Earthly_Delights_by_Bosch_High_Resolution.jpg)

AUTOR NEUVEDEN. Wikimedia Commons [online]. [cit. 10.2.2013]. Dostupný na WWW:
[http://commons.wikimedia.org/wiki/File:Giuseppe_Arcimboldo_-_Fruit_Basket.jpg?
uselang=cs](http://commons.wikimedia.org/wiki/File:Giuseppe_Arcimboldo_-_Fruit_Basket.jpg?uselang=cs)

HEIL, Rico. Wikimedia Commons [online]. [cit. 10.2.2013]. Dostupný na WWW:
http://commons.wikimedia.org/wiki/File:Michelangelo%27s_David.jpg

AUTOR NEUVEDEN. Wikimedia Commons [online]. [cit. 10.2.2013]. Dostupný na WWW:
http://commons.wikimedia.org/wiki/File:Dama_z_gronostajem.jpg

AUTOR NEUVEDEN. Wikimedia Commons [online]. [cit. 10.2.2013]. Dostupný na WWW:
http://commons.wikimedia.org/wiki/File:Portrait_of_Lorenzo_di_Medici.jpg

AUTOR NEUVEDEN. Wikimedia Commons [online]. [cit. 10.2.2013]. Dostupný na WWW:
http://commons.wikimedia.org/wiki/File:Rome_Sistine_Chapel_01.jpg

AUTOR NEUVEDEN. Wikimedia Commons [online]. [cit. 10.2.2013]. Dostupný na WWW:
http://commons.wikimedia.org/wiki/File:Expulsion_del_para%C3%ADso.jpg

SSLUSARC. Wikimedia Commons [online]. [cit. 10.2.2013]. Dostupný na WWW:
http://commons.wikimedia.org/wiki/File:The_Birth_of_Venus_in_Symposium_Caf%C3%A9.jpg

PALICKAP. Wikimedia Commons [online]. [cit. 9.2.2013]. Dostupný na WWW:
http://commons.wikimedia.org/wiki/File:N%C3%A1m%C4%9B%C5%A1%C5%A5_nad_Oslavou,_z%C3%A1mek,_schodi%C5%A1t%C4%9B.jpg

MYRABELLA. Wikimedia Commons [online]. [cit. 9.2.2013]. Dostupný na WWW:
http://cs.wikipedia.org/wiki/Soubor:Basilique_Saint-Pierre_Vatican_dome.jpg

LEHOTSKY. Wikimedia Commons [online]. [cit. 9.2.2013]. Dostupný na WWW:
http://commons.wikimedia.org/wiki/File:Z%C3%A1mek_-_Opo%C4%8Dno.JPG

ČTENÁŘ. Wikimedia Commons [online]. [cit. 9.2.2013]. Dostupný na WWW:
http://commons.wikimedia.org/wiki/File:P%C3%ADseck%C3%BD_kostel_-_sgrafito.JPG

JAPO FROM CS. Wikimedia Commons [online]. [cit. 9.2.2013]. Dostupný na WWW:
<http://cs.wikipedia.org/wiki/Soubor:Dum-Slavonice.jpg>

LAMRÉ. Wikimedia Commons [online]. [cit. 10.2.2013]. Dostupný na WWW:
<http://commons.wikimedia.org/wiki/File:Gattamelata.jpg>

MUSÉE DU LOUVRE. Wikimedia Commons [online]. [cit. 9.2.2013]. Dostupný na WWW:
http://commons.wikimedia.org/wiki/File:Mona_Lisa-restored.jpg

RODGERS, Patrick A.. Wikimedia Commons [online]. [cit. 9.2.2013]. Dostupný na WWW:
http://commons.wikimedia.org/wiki/File:Donatello_-_David_-_Floren%C3%A7a.jpg

AKTRON. Wikimedia Commons [online]. [cit. 9.2.2013]. Dostupný na WWW:
http://commons.wikimedia.org/wiki/File:Krakov,_Wawel,_sloupov%C3%AD_na_n%C3%A1dvo%C5%99%C3%AD_hradu.JPG?uselang=cs

LEHOTSKY. Wikimedia Commons [online]. [cit. 9.2.2013]. Dostupný na WWW:
http://commons.wikimedia.org/wiki/File:Z%C3%A1mek_Velk%C3%A9_Losiny,_ark%C3%A1dy_a_v%C4%9B%C5%BE.JPG

PALICKAP. Wikimedia Commons [online]. [cit. 9.2.2013]. Dostupný na WWW:
http://commons.wikimedia.org/wiki/File:N%C3%A1m%C4%9B%C5%A1%C5%A5_nad_Oslavou,_z%C3%A1mek,_ark%C3%BD%C5%99.jpg