

Název školy: ZŠ A MŠ ÚDOLÍ DESNÉ, DRUŽSTEVNÍ 125, RAPOTÍN

Název projektu: Ve svazkové škole aktivně - interaktivně

Číslo projektu: CZ.1.07/1.4.00/21.3465

Autor: Iva Kvapilíková

Tematický okruh: Dějiny výtvarného umění - klasicismus

Název: VY\_32\_INOVACE\_10\_VV

Vytvořeno: březen 2013



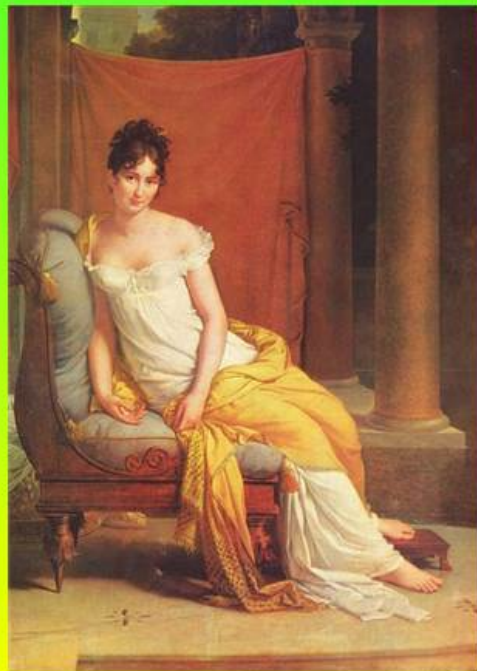
INVESTICE DO ROZVOJE VZDĚLÁVÁNÍ

# Anotace:

**Tato prezentace seznamuje žáky s obdobím klasicismu a jeho základními charakteristickými projevy v malířství, sochařství a architektuře.**

**V druhé části prezentace si žáci na třech praktických úkolech mohou ověřit porozumění a orientaci v tématu.**

# Umění v období klasicismu



**Klasicismus** je umělecký směr, který se inspiroje hlavně v antice a zdůrazňuje rozum, uměřenost pravidelný řád. Vznikl ve Francii 17. století za vlády "krále slunce" Ludvíka XIV. jako protiklad baroka a odtud se rozšířil do celé Evropy.

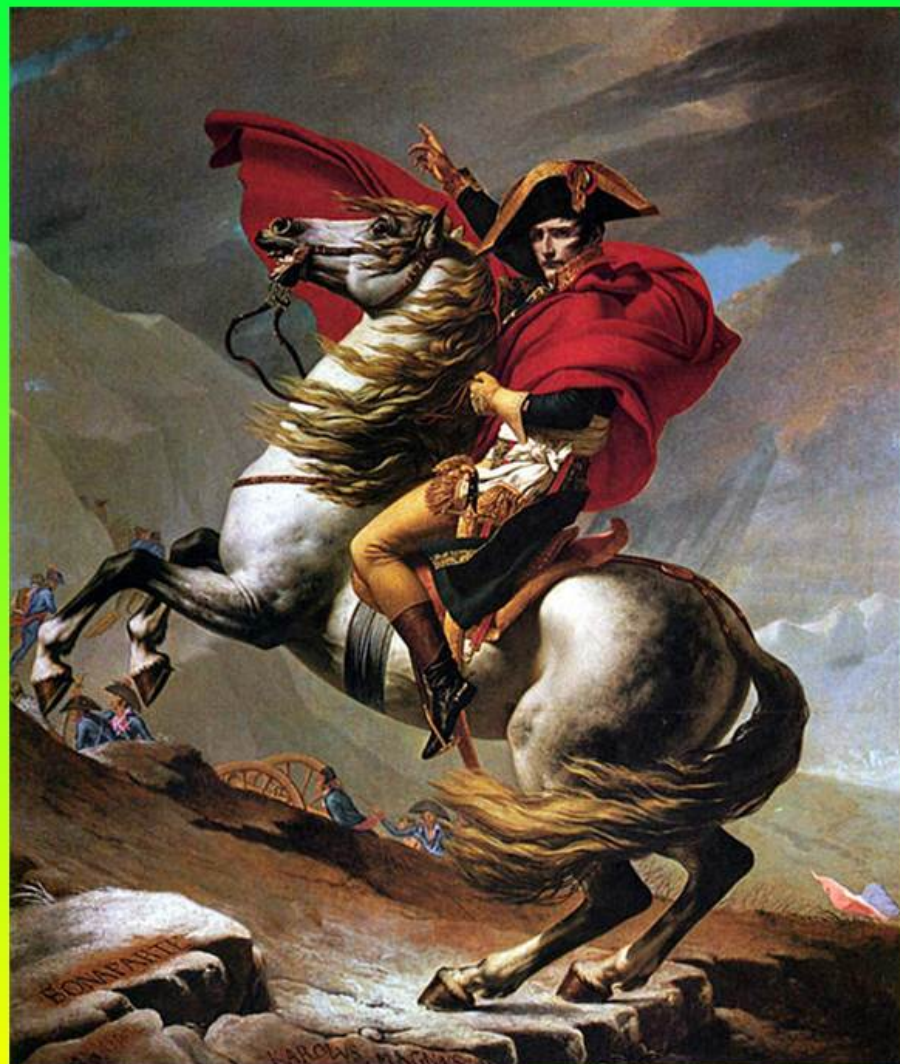
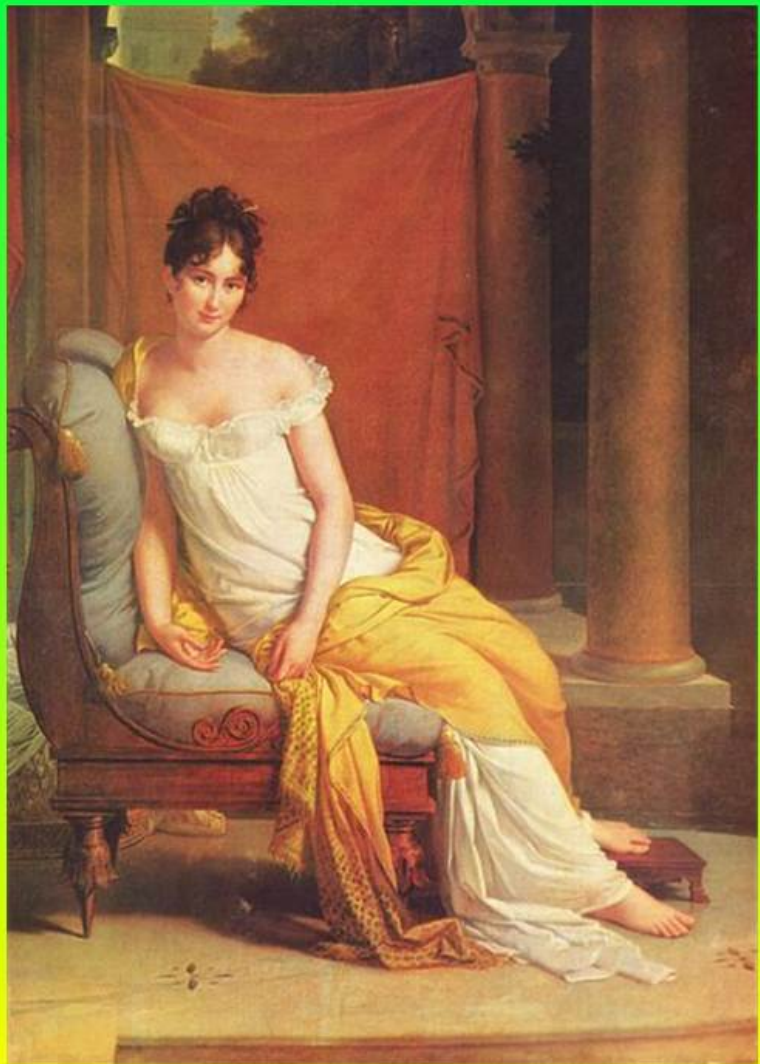
Nevěnuje se touhám a nadějím jednotlivce, spíš zdůrazňuje, že jedinec se musí podrobit řádu společnosti. Klasicismus svazuje umělce poměrně přísnými pravidly, protože je přesvědčen, že právě v této strohé uměřenosti je pravá krása. Oslavuje hrdiny a hrdinské činy.

# Malířství a sochařství

Na počátku období si umělci často volí témata z antiky, po Francouzské revoluci vážná a hrdinská témata ze současnosti, zobrazovány jsou hlavně postavy.

Důraz je kladen na přesnou kresbu, barva není důležitá.

Pro sochařství je typická obliba bílého mramoru, z něhož se dělají busty a pomníky. Sochy mají dokonalé postavy, chybí jim však vyjádření emocí a živosti.





# Architektura

Stavby jsou pravidelné, mají přímé linie, mohutná sloupořadí a trojúhelníkové štíty a jednoduchou výzdobu, takže působí stroze, vznešeně a mohutně. Staví se především paláce a veřejné budovy (např. divadla, školy, radnice, soudní budovy), kasárny, první továrny i činžovní domy, celé čtvrti a města.

Základním tvarem budov je obdélník. Na fasádách se objevují antické ornamenty ( např. vavřínový věnec)

Stále oblíbené jsou francouzské parky a zahrady budované podle geometrických plánů, se souměrným systémem cest, altánů a alejí, kde jsou keře a stromy sestříhány do geometrických tvarů. Postupně se ale začíná prosazovat park anglický, který více respektoval přirozenost přírody.



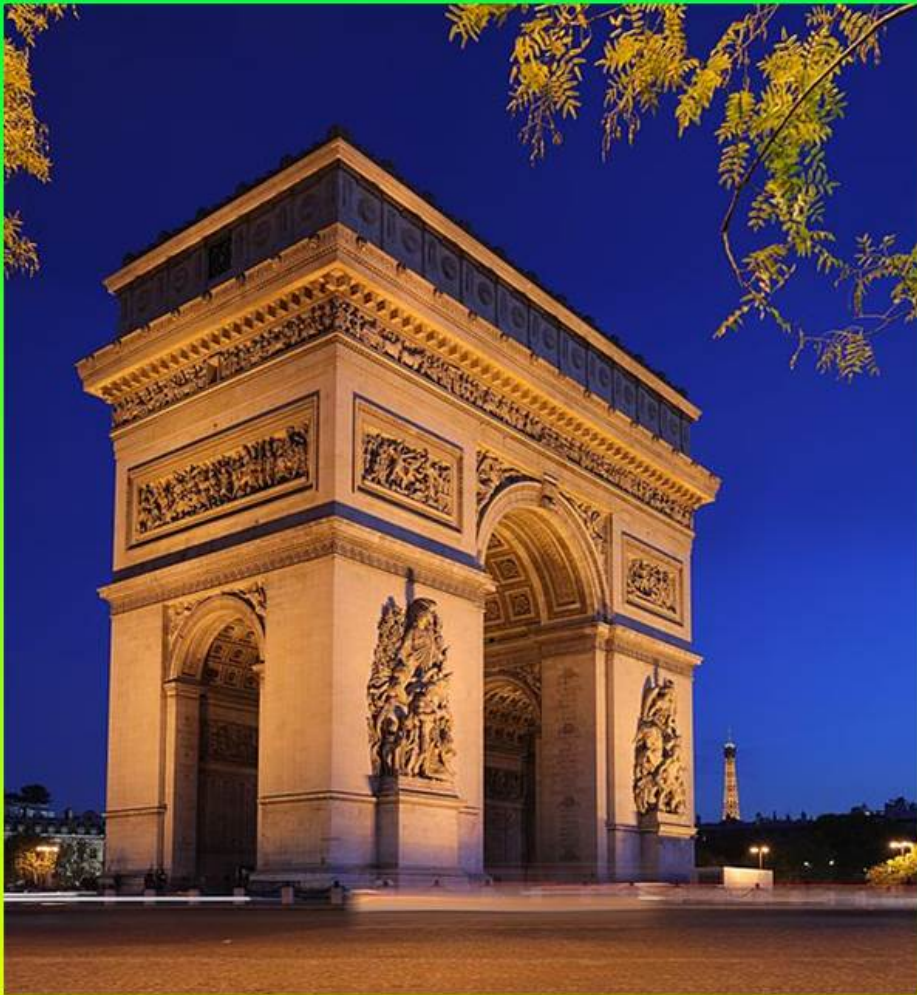


**Kroměříž**

**Vaux-le-Vicomte, Francie**



**Francouzské parky**



**Paříž**



**Praha**



**A teď si ověříme, jak jste dávali pozor:**

**Na kterém obrázku je císař Napoleon Bonaparte?  
Zakroužkuj ho:**



# Správné řešení:



**Na kterém obrázku není francouzský park?  
Zakroužkuj a zdůvodni proč:**



**Správné řešení:**

**Není řešen geometricky.**



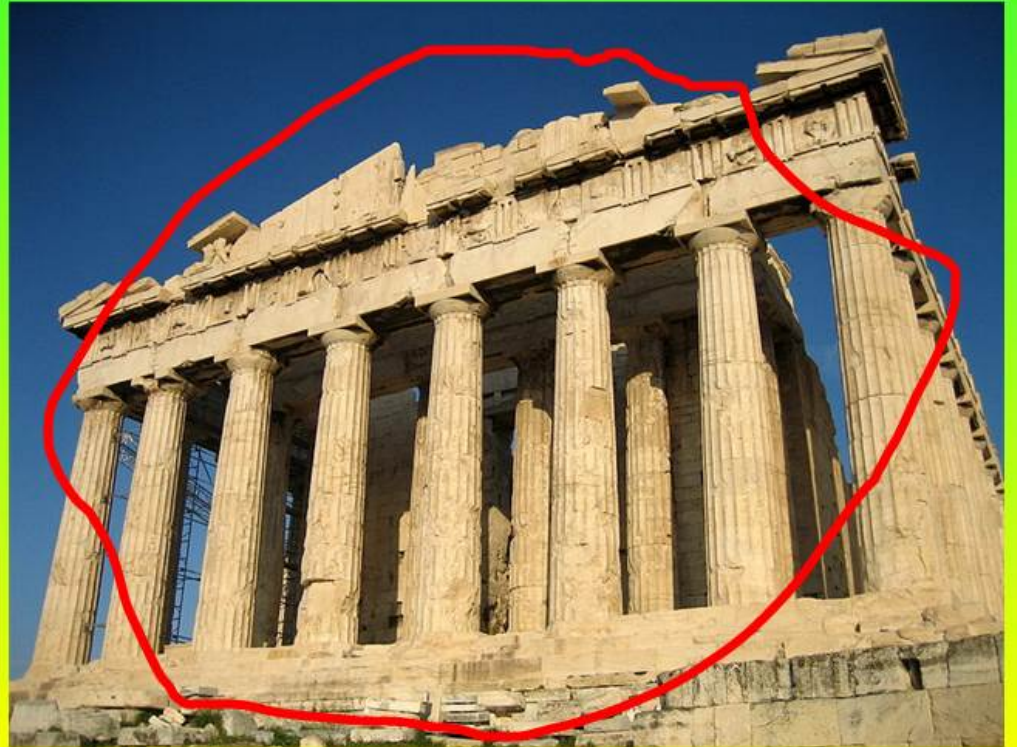


**Která stavba není z období klasicismu?  
Do kterého historického období patří?  
Zakroužkuj ji.**



**Správné řešení:**

**Je to starořecký chrám z antického období .**



# Zdroje použitých obrázků:

**ALEXXX1979. Wikimedia Commons [online]. [cit. 17.3.2013]. Dostupný na WWW:  
[http://commons.wikimedia.org/wiki/File:Pavlovsk\\_town\\_Pavlovsk\\_Park\\_IMG\\_6274\\_1280.jpg?uselang=cs](http://commons.wikimedia.org/wiki/File:Pavlovsk_town_Pavlovsk_Park_IMG_6274_1280.jpg?uselang=cs)**

**MOUNTAIN. Wikimedia Commons [online]. [cit. 17.3.2013]. Dostupný na WWW:  
[http://commons.wikimedia.org/wiki/File:Parthenon\\_from\\_west.jpg?uselang=cs](http://commons.wikimedia.org/wiki/File:Parthenon_from_west.jpg?uselang=cs)**

**EYQUEM, Christophe. Wikimedia Commons [online]. [cit. 17.3.2013]. Dostupný na WWW: [http://commons.wikimedia.org/wiki/File:Assembl%C3%A9e\\_nationale\\_fran%C3%A7aise\\_\(Detail\).jpg](http://commons.wikimedia.org/wiki/File:Assembl%C3%A9e_nationale_fran%C3%A7aise_(Detail).jpg)**

**AUTOR NEUVEDEN. Wikimedia Commons [online]. [cit. 17.3.2013]. Dostupný na WWW: [http://cs.wikipedia.org/wiki/Soubor:Robert\\_Fulton\\_por\\_HOUDON,\\_Jean-Antoine\\_1803.jpg](http://cs.wikipedia.org/wiki/Soubor:Robert_Fulton_por_HOUDON,_Jean-Antoine_1803.jpg)**

**AUTOR NEUVEDEN. Wikimedia Commons [online]. [cit. 17.3.2013]. Dostupný na WWW: [http://cs.wikipedia.org/wiki/Soubor:Jacques-Louis\\_David\\_008.jpg](http://cs.wikipedia.org/wiki/Soubor:Jacques-Louis_David_008.jpg)**

**JUKATAN. Wikimedia Commons [online]. [cit. 17.3.2013]. Dostupný na WWW: [http://commons.wikimedia.org/wiki/File:Perseus\\_Metropolitan.jpg?uselang=cs](http://commons.wikimedia.org/wiki/File:Perseus_Metropolitan.jpg?uselang=cs)**

**ZÖRNER, Patrick-Emil. Wikimedia Commons [online]. [cit. 17.3.2013]. Dostupný na WWW: [http://commons.wikimedia.org/wiki/File:Praha\\_2005-09-20\\_n%C3%A1rodn%C3%AD\\_divadlo.jpg](http://commons.wikimedia.org/wiki/File:Praha_2005-09-20_n%C3%A1rodn%C3%AD_divadlo.jpg)**

**RA BOE. Wikimedia Commons [online]. [cit. 17.3.2013]. Dostupný na WWW: [http://cs.wikipedia.org/wiki/Soubor:Prag\\_17\\_\(RaBoe\).jpg](http://cs.wikipedia.org/wiki/Soubor:Prag_17_(RaBoe).jpg)**

**SADENESS, Thomas Henz. Wikimedia Commons [online]. [cit. 17.3.2013]. Dostupný na WWW: [http://cs.wikipedia.org/wiki/Soubor:Vaux-le-Vicomte\\_Garten.jpg](http://cs.wikipedia.org/wiki/Soubor:Vaux-le-Vicomte_Garten.jpg)**

**MARZPER. Wikimedia Commons [online]. [cit. 17.3.2013]. Dostupný na WWW: [http://cs.wikipedia.org/wiki/Soubor:Kromeriz\\_-\\_Kvetna\\_zahrada\\_-\\_vyhled\\_z\\_promenady.JPG](http://cs.wikipedia.org/wiki/Soubor:Kromeriz_-_Kvetna_zahrada_-_vyhled_z_promenady.JPG)**

**AUTOR NEUVEDEN. Wikimedia Commons [online]. [cit. 17.3.2013]. Dostupný na WWW: [http://cs.wikipedia.org/wiki/Soubor:Fran%C3%A7ois\\_Pascal\\_Simon\\_G%C3%A9rard\\_003.jpg](http://cs.wikipedia.org/wiki/Soubor:Fran%C3%A7ois_Pascal_Simon_G%C3%A9rard_003.jpg)**

**LIEU SONG, Benh. Wikimedia Commons [online]. [cit. 17.3.2013]. Dostupný na WWW: [http://commons.wikimedia.org/wiki/File:Arc\\_Triomphe.jpg](http://commons.wikimedia.org/wiki/File:Arc_Triomphe.jpg)**