

Název školy: ZŠ A MŠ ÚDOLÍ DESNÉ, DRUŽSTEVNÍ 125, RAPOTÍN

Název projektu: Ve svazkové škole aktivně - interaktivně

Číslo projektu: CZ.1.07/1.4.00/21.3465

Autor: Iva Kvapilíková

Tematický okruh: Dějiny výtvarného umění - Antické Řecko

Název: VY_32_INOVACE_18_VV

Vytvořeno: říjen 2013



evropský
sociální
fond v ČR



EVROPSKÁ UNIE



MINISTERSTVO ŠKOLSTVÍ,
MLÁDEŽE A TĚLOVÝCHOVY



OP Vzdělávání
pro konkurenceschopnost



ZŠ A MŠ
ÚDOLÍ DESNÉ

INVESTICE DO ROZVOJE VZDĚLÁVÁNÍ

Anotace:

Tato prezentace seznamuje žáky se starou řeckou pověstí o Minotaurovi a Théseovi.

Ilustrují ji obrázky ze starých řeckých keramických nádob, na kterých se žáci naučí rozlišit dva styly zdobení keramiky - černofigurový a červenofigurový vzor.

Je motivačním východiskem pro další práci v hodinách výtvarné výchovy.

Pověst o Minoturovi a řecká keramika

Podle jedné řecké legendy svedl kdysi dávno Pásifaé, manželku krétského krále, posvátný bílý býk. Po čase se jí narodil podivný tvor - člověk s lidským tělem a býčí hlavou. Pojmenovali jej Minotaurus.

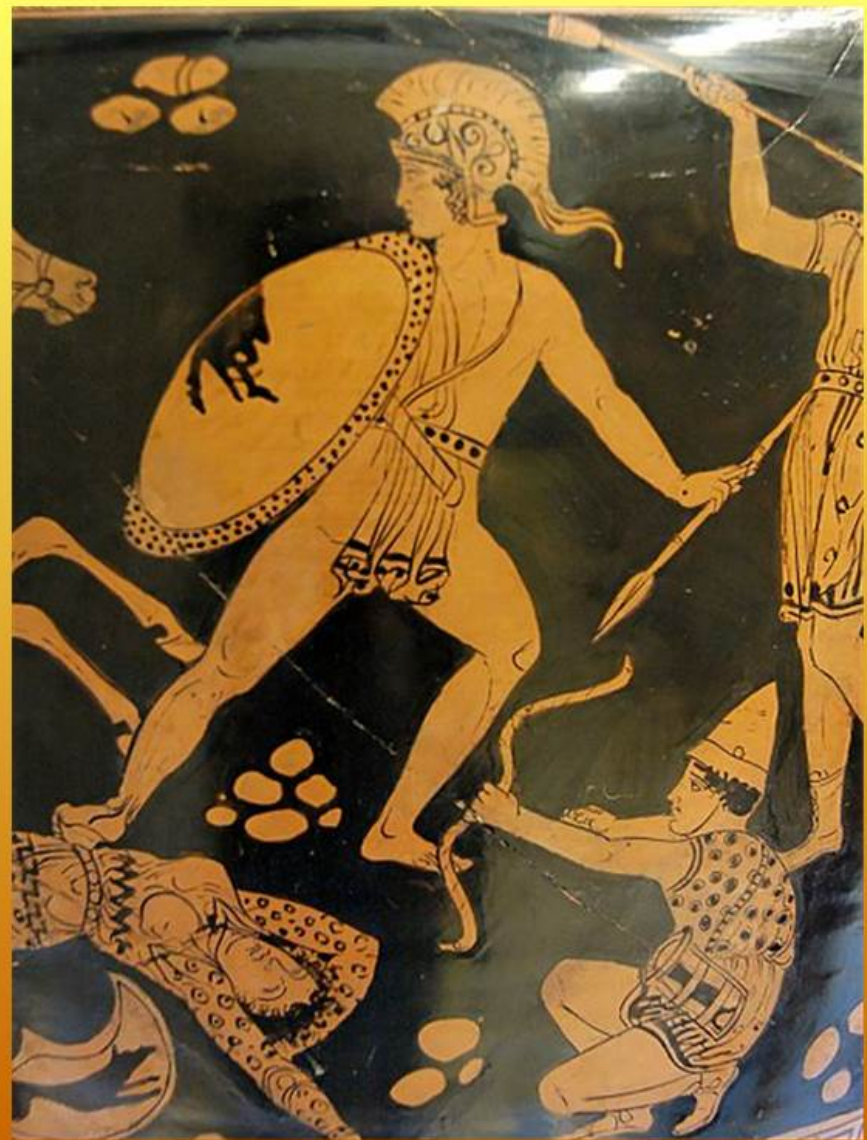
Král Mínós pozval na ostrov stavitele Daidala, aby mu postavil Labyrint, do kterého by mohl nevlastního syna uvěznit a schovat před zvědavými lidmi.

Nevěrné královně Pásifaé připravil král rafinovanou a krutou smrt.



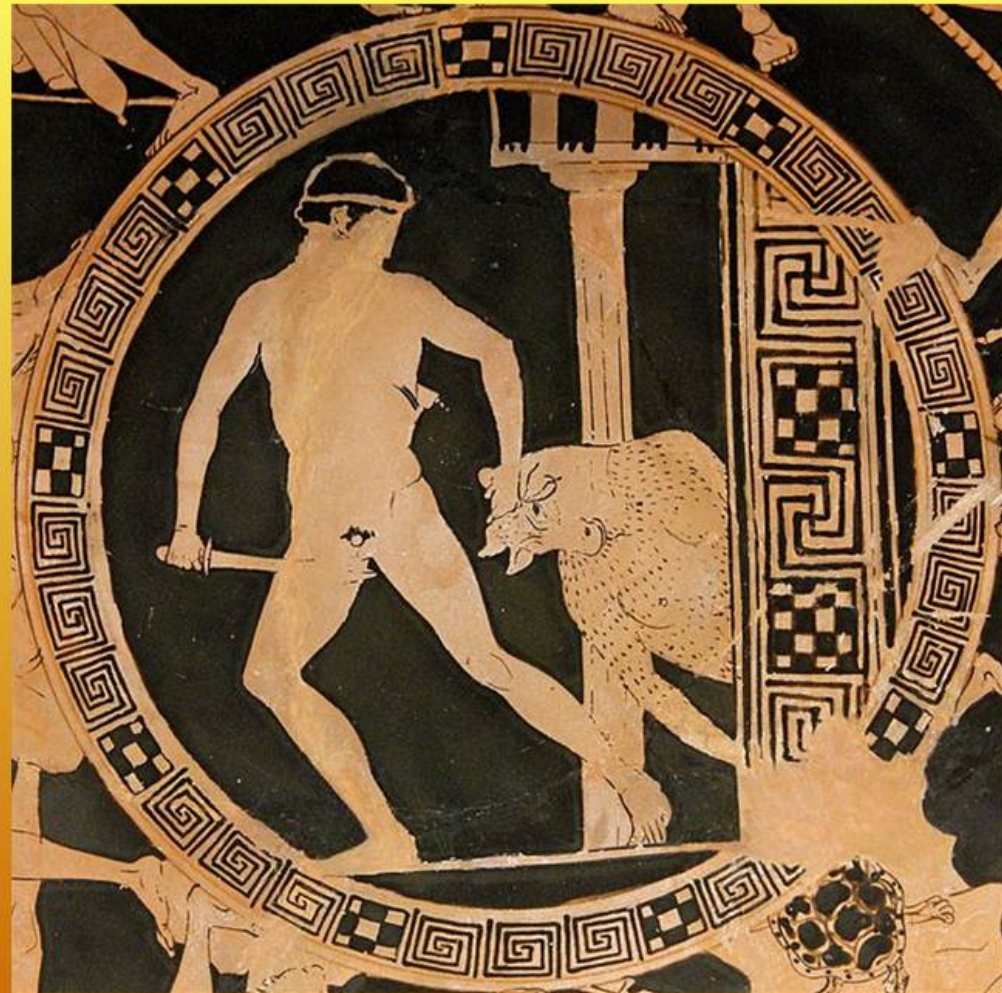
Následkem jedné prohrané války muselo město Athény posílat každý rok na Krétu Minotourovi sedm dívek a sedm chlapců.

Jednou se k nim dobrovolně připojil syn athénského krále Theseus. Měl v plánu Athény tohoto krutého trestu zbavit. Král Mínós mu v tom nebránil, jen jej upozornil, že se asi z labyrintu nedostane ven.

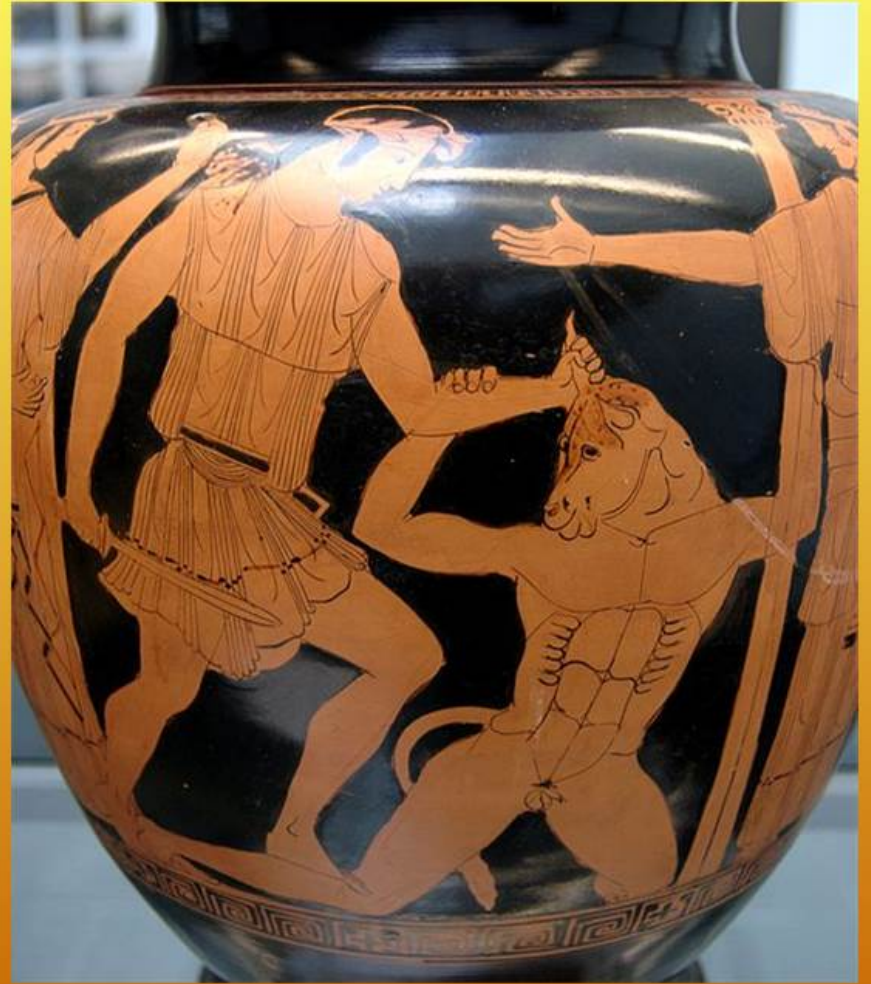


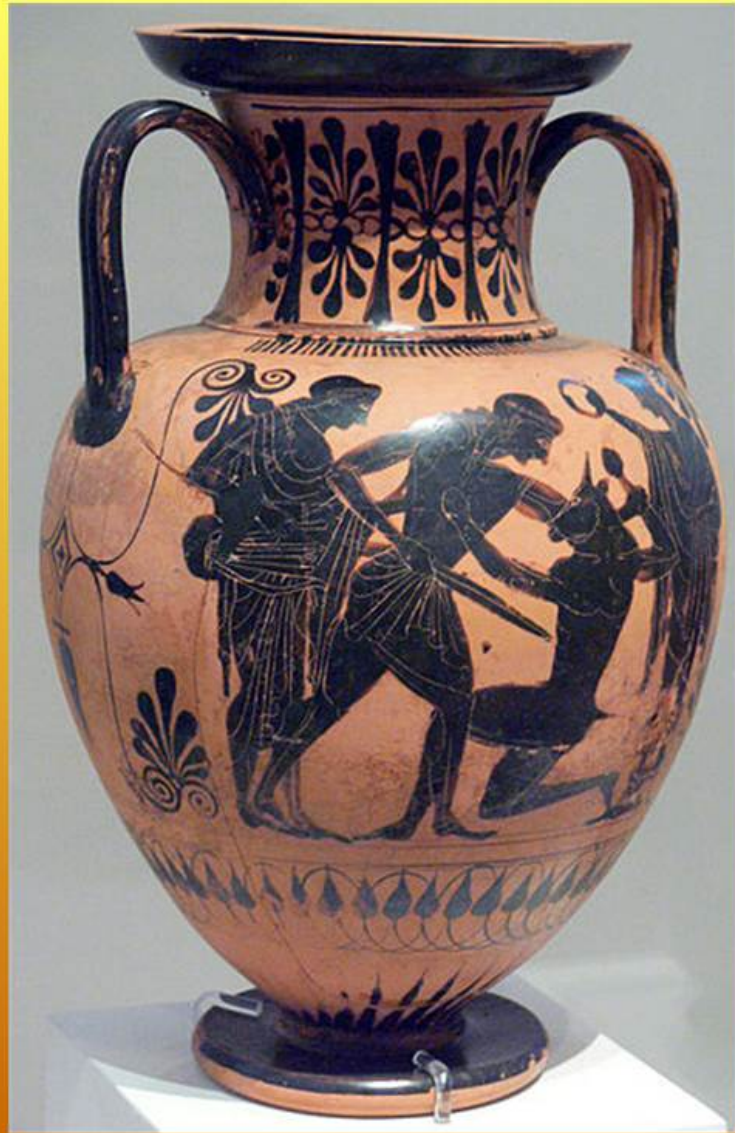
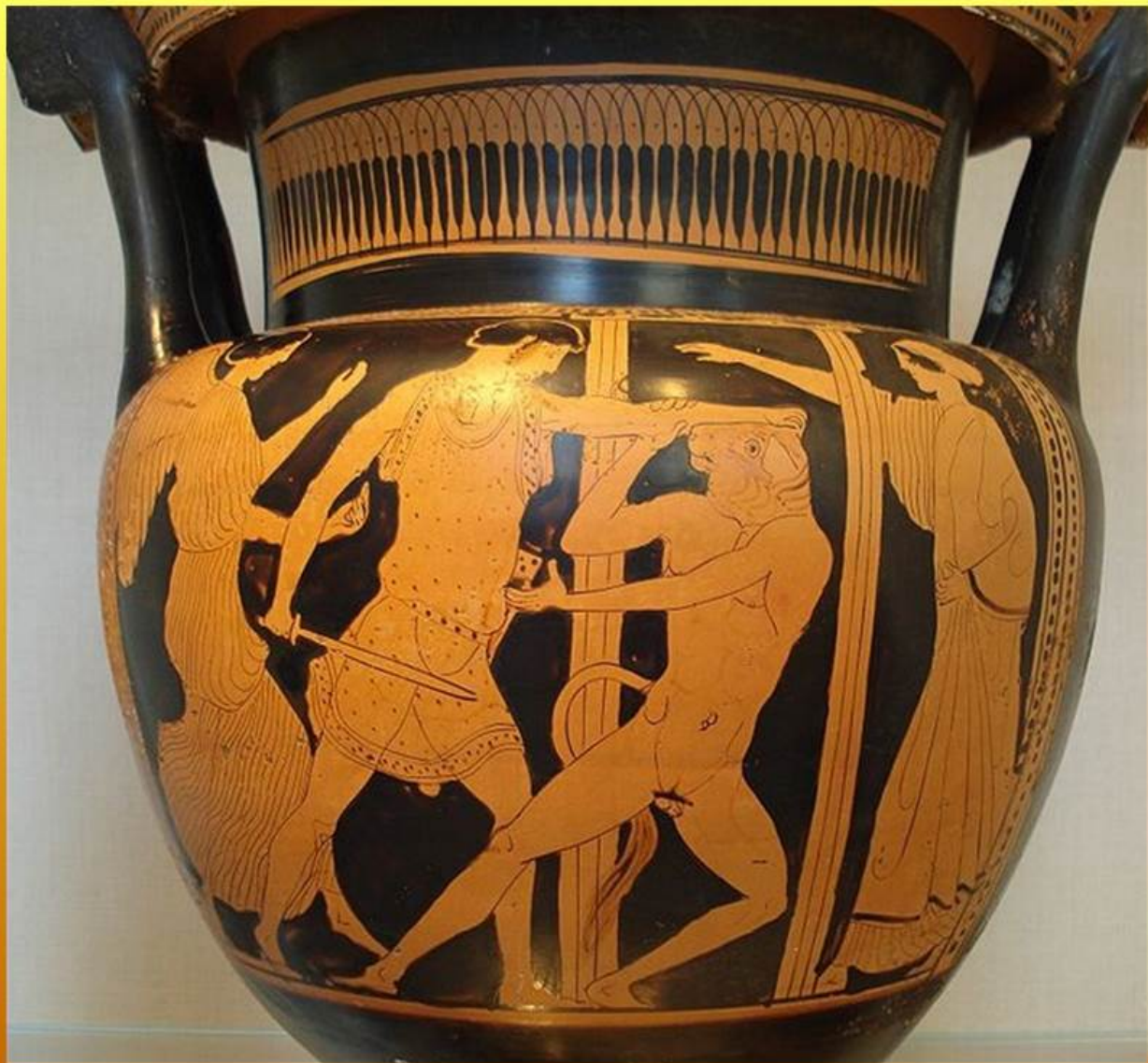
Naštěstí při Théseovi stála bohyně Afrodité. Díky tomu se do něj zamilovala královská dcera Ariadna. Na Mínotaura mu dala kouzelný meč a na cestu bludištěm červenou nit.

Ráno byly oběti odvedeny k labyrintu, ale dovnitř vešel jen Théseus, odvíjel Ariadninu nit a ponurými chodbami se dostal až obludě, kterou v těžkém souboji zabil.





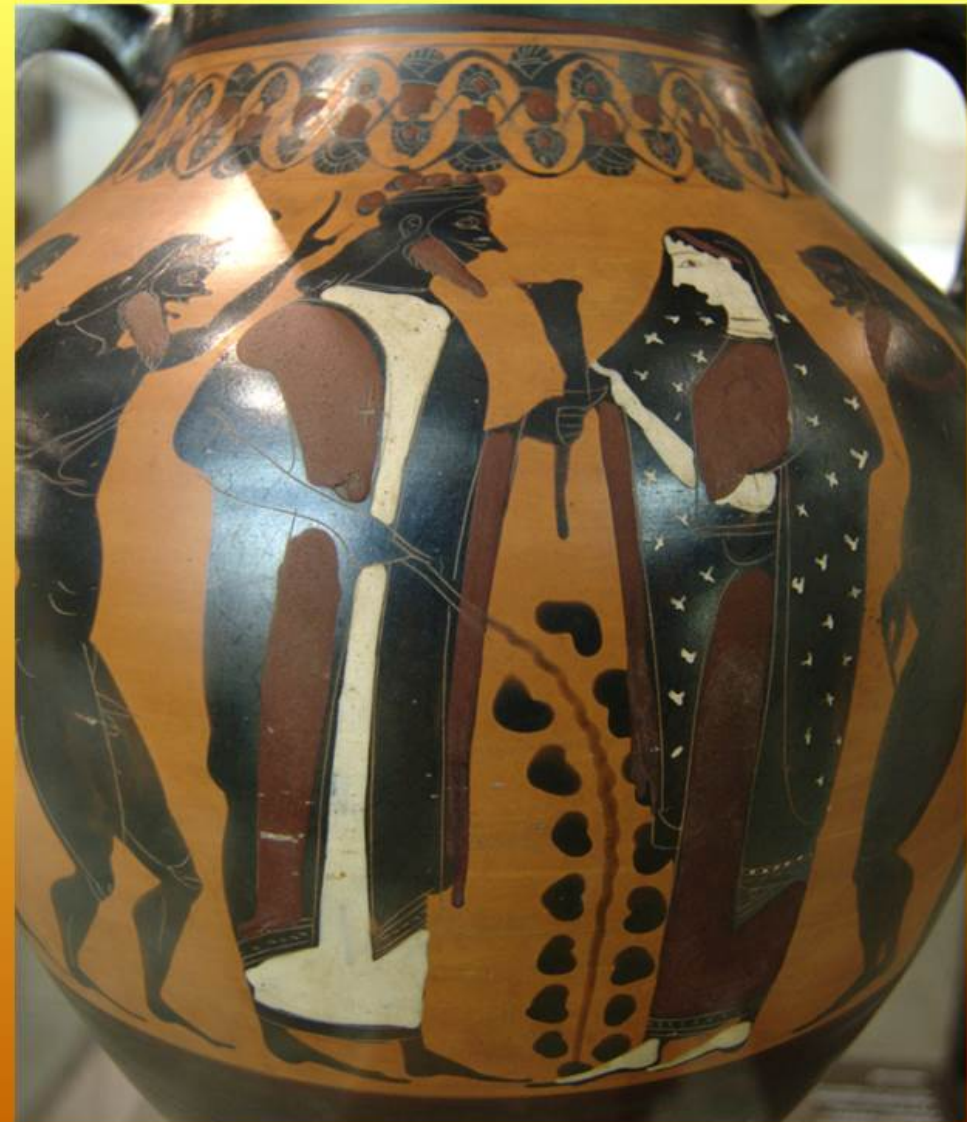
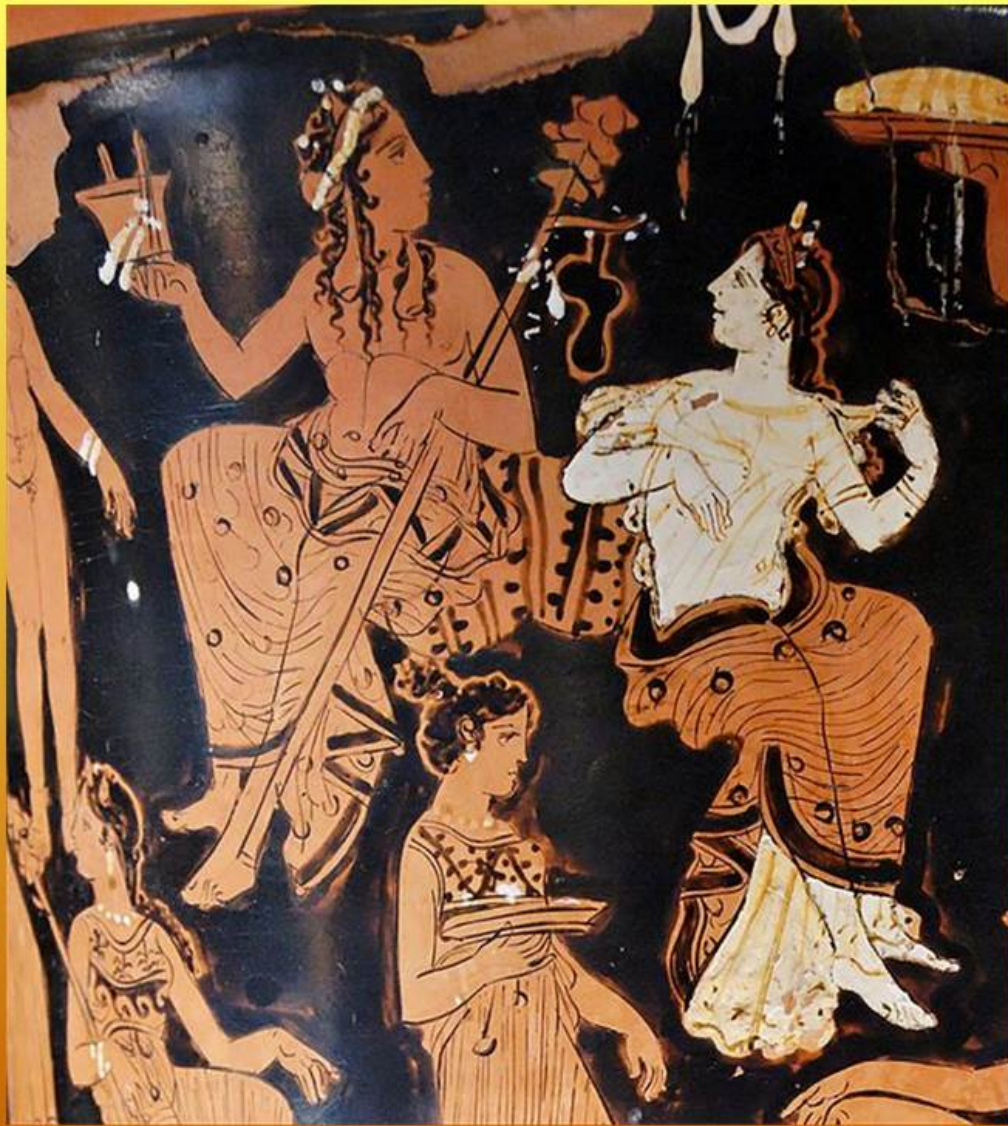




Díky klubku se dostal šťastně ven, král mu poděkoval za zabití Mínotaura a zrušil povinnou oběť nevinných mladíků a dívek.

Ariadna chtěla odplout s Théseem, ale noc před odplutím jí ve snu bohyně Athéna přikázala, ať nikam nejezdí. Místo toho se druhý den provdala za boha vína Dionýsa.

Théseus se vracel sám a protože nechal na lodi černé plachty, znamení vlastní smrti, jeho otec, král Aigeus, se žalem vrhl do moře. Sám Théseus po letech panování a mnohých hrdinských činech neslavně zahynul.



Obrázky, které jste právě viděli, pocházejí z antické řecké keramiky. Řekové byli ve své době mistry ve výrobě keramických nádob, vyváželi je do celého Středomoří.

Mnohé nádoby se staly vrcholnými uměleckými díly a vystavují je muzea po celém světě. I u nás se s nimi můžete setkat - v Praze - jde o sbírku Národní galerie, kterou můžete vidět v paláci Kinských na Staroměstském náměstí.

**Národní
galerie
palác
Kinských**



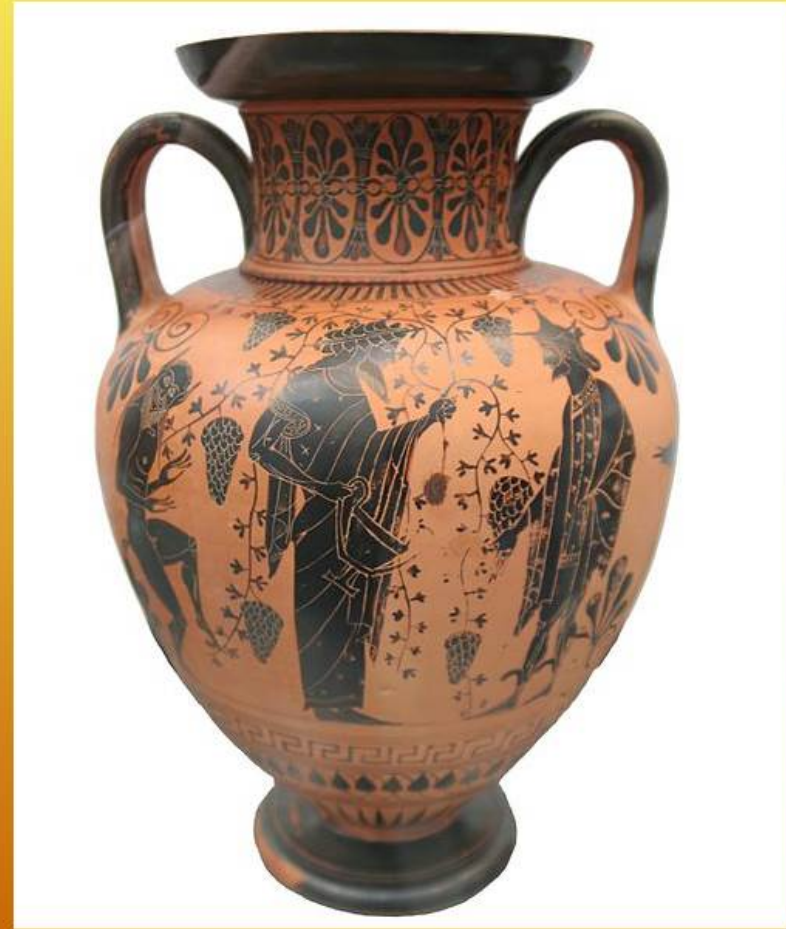
Nejznámější je černofigurový a červenofigurový styl.

ČERNOFIGUROVÝ: Obrysy černých postav a obrazců byly do usušené nádoby nejprve vyryty a pak plošně vyplněny jemnější řídkou hlínou. Další dekorace se dělaly hlínou, která po vypálení byla červená a bílá . Na černofigurové keramice se vyskytují nápisy, často jsou zobrazovány bojové scény a pohřební průvody.

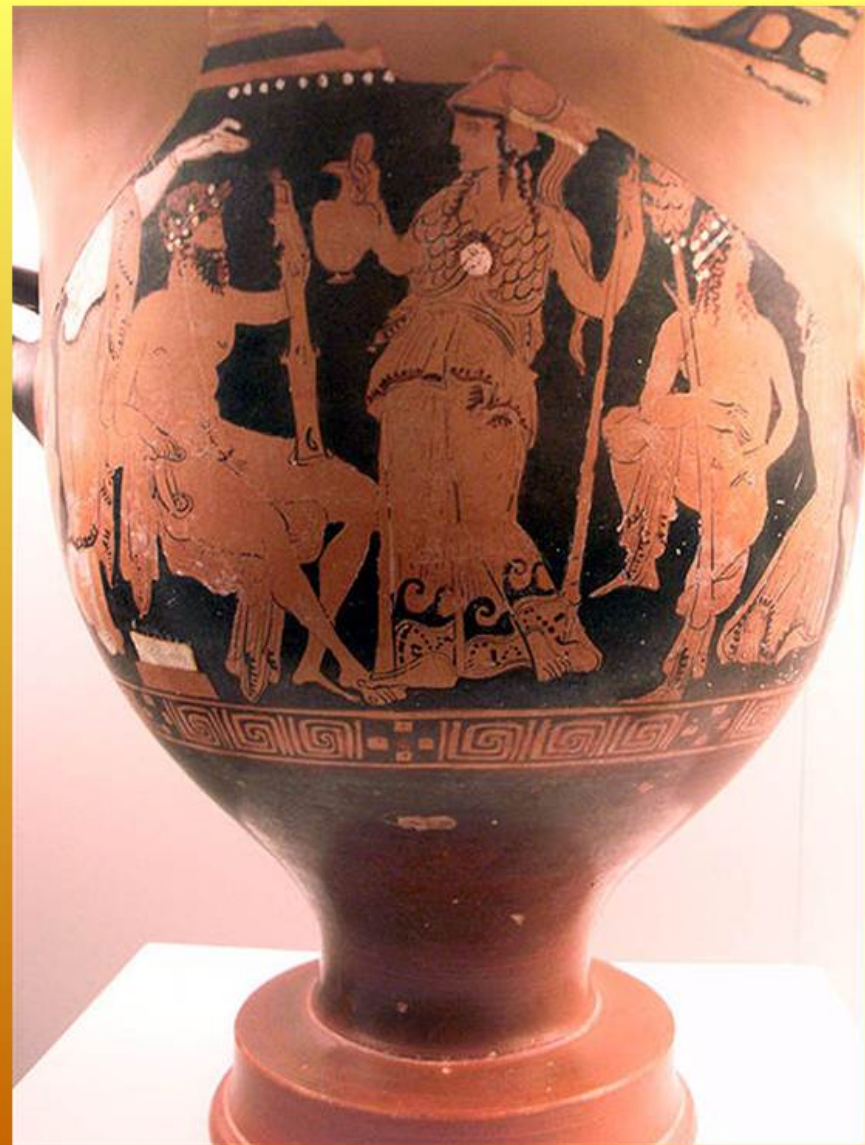
ČERVENOFIGUROVÝ: Malování červenou minerální barvou na černém podkladě vzniklo patrně v Athénách souběžně s černofigurovým stylem. Tématem byl většinou obyčejný život.

ČERNOFIGUROVÝ STYL





**ČERVENO-
FIGUROVÝ
VZOR**





Zdroje obrázků:

JASTROW. Wikimedia Commons [online]. [cit. 29.10.2013]. Dostupný na WWW: http://commons.wikimedia.org/wiki/File:Oinochoe_murder_Aegisthus_Louvre_K320.jpg

CYRON, Marcus. Wikimedia Commons [online]. [cit. 29.10.2013]. Dostupný na WWW: http://commons.wikimedia.org/wiki/File:Altes_Museum_-_Antikensammlung_052.JPG

PRAEFCKE, Andreas. Wikimedia Commons [online]. [cit. 29.10.2013]. Dostupný na WWW: http://commons.wikimedia.org/wiki/File:Oinochoe_Amazones_Reiss-Engelhorn-Museen_61.jpg

**JASTROW. Wikimedia Commons [online]. [cit. 29.10.2013]. Dostupný na WWW:
http://commons.wikimedia.org/wiki/File:Band_cup_Louvre_F75.jpg**

**CYRON, Marcus. Wikimedia Commons [online]. [cit. 29.10.2013]. Dostupný na WWW:
http://commons.wikimedia.org/wiki/File:Nikosthenische_Schale.JPG**

**KABEL, Matthias. Wikimedia Commons [online]. [cit. 29.10.2013]. Dostupný na
WWW: http://commons.wikimedia.org/wiki/File:Greek_vase_Dionysos_attica_520_bC.jpg**

**SAUBER, Wolfgang. Wikimedia Commons [online]. [cit. 29.10.2013]. Dostupný na
WWW: [http://commons.wikimedia.org/wiki/File:Antalya_Museum_-
_Vase_Frauenkopf.jpg](http://commons.wikimedia.org/wiki/File:Antalya_Museum_-_Vase_Frauenkopf.jpg)**

**NANOSANCHEZ. Wikimedia Commons [online]. [cit. 29.10.2013]. Dostupný na WWW:
<http://commons.wikimedia.org/wiki/File:Kratera-murcia.jpg>**

**SAINT-POL, Bibi. Wikimedia Commons [online]. [cit. 29.10.2013]. Dostupný na WWW:
http://commons.wikimedia.org/wiki/File:Theseus_Minotauros_Staatliche_Antikensammlungen_SL471.jpg**

**SAINT-POL, Bibi. Wikimedia Commons [online]. [cit. 29.10.2013]. Dostupný na WWW:
http://upload.wikimedia.org/wikipedia/commons/3/3d/Amphora_Dionysos_Louvre_F32.jpg**

**JASTROW. Wikimedia Commons [online]. [cit. 29.10.2013]. Dostupný na WWW:
http://commons.wikimedia.org/wiki/File:Dionysos_Ariadne_Louvre_CA929.jpg**

**VITVIT. Wikimedia Commons [online]. [cit. 29.10.2013]. Dostupný na WWW:
http://commons.wikimedia.org/wiki/File:Pal%C3%A1c_Kinsk%C3%BDch_3.JPG**

**JASTROW. Wikimedia Commons [online]. [cit. 29.10.2013]. Dostupný na WWW:
http://commons.wikimedia.org/wiki/File:Neck_amphora_Dionysos_Louvre_F36bis.jpg**

NGUYEN, Marie-Lan. Wikimedia Commons [online]. [cit. 29.10.2013]. Dostupný na WWW: http://commons.wikimedia.org/wiki/File:Theseus_Minotaur_BM_Vase_E84.jpg

SAINT-POL, Bibi. Wikimedia Commons [online]. [cit. 29.10.2013]. Dostupný na WWW: http://commons.wikimedia.org/wiki/File:Theseus_Minotauros_Louvre_CA2254_full.jpg

SAINT-POL, Bibi. Wikimedia Commons [online]. [cit. 29.10.2013]. Dostupný na WWW: http://commons.wikimedia.org/wiki/File:Theseus_Minotauros_Louvre_MNC675.jpg

MORAN, David Liam. Wikimedia Commons [online]. [cit. 29.10.2013]. Dostupný na WWW: http://commons.wikimedia.org/wiki/File:Theseus_Minotauros_MET_56.171.46.jpg

FINGALO. Wikimedia Commons [online]. [cit. 29.10.2013]. Dostupný na WWW: http://commons.wikimedia.org/wiki/File:Tod_des_Minotaurus_-_Athens.jpg

NGUYEN, Marie-Lan. Wikimedia Commons [online]. [cit. 29.10.2013]. Dostupný na WWW: http://commons.wikimedia.org/wiki/File:Tondo_Minotaur_London_E4_MAN.jpg

NGUYEN, Marie-Lan. Wikimedia Commons [online]. [cit. 29.10.2013]. Dostupný na WWW: http://commons.wikimedia.org/wiki/File:Kylix_Theseus_Aison_MNA_Inv11365_n1.jpg

NGUYEN, Marie-Lan. Wikimedia Commons [online]. [cit. 29.10.2013]. Dostupný na WWW: http://commons.wikimedia.org/wiki/File:Theseus_Castellani_Louvre_E850.jpg

JASTROW. Wikimedia Commons [online]. [cit. 29.10.2013]. Dostupný na WWW: http://commons.wikimedia.org/wiki/File:Theseus_Amazonomachy_BM_F158.jpg

JASTROW. Wikimedia Commons [online]. [cit. 29.10.2013]. Dostupný na WWW: http://commons.wikimedia.org/wiki/File:Detail_Niobid_Painter_Louvre_G341.jpg